



Krisen og dens betydning for omstilling af arbejdsstyrken

Oplæg v/Palle Christiansen d. 19. marts 2010
Regionsdirektør, Beskæftigelsesregion Midtjylland





Disposition

- 1. Kort om ministerens mål og udfordringerne i beskæftigelsesindsatsen**
- 2. Arbejdsmarkedsudviklingen før krisen**
- 3. Arbejdsmarkedsudviklingen efter krisen**



De fire ministermål for 2011

1. ”Jobcentrene skal sikre, at antallet af ledige med mere end tre måneders sammenhængende offentlig forsørgelse skal nedbringes i forhold til året før”
2. ”Jobcentrene skal sikre, at antallet af unge under 30 år på offentlig forsørgelse bliver nedbragt i forhold til året før”
3. ”Jobcentrene skal sikre, at antallet af personer på permanente forsørgelsesordninger (ledighedsydelse, fleksjob og førtidspension), bliver begrænset mest muligt”
4. ”Jobcentrene skal sikre, at antallet af ikke-vestlige indvandrere på offentlig forsørgelse begrænses mest muligt”



Udfordringer i beskæftigelsesindsatsen

- **Flere unge skal tage en uddannelse, så der sikres en øget tilgang af velkvalificeret arbejdskraft**
- **Det skal sikres, at langtidsledigheden ikke ”sætter sig fast”**
- **Flest mulige borgere skal væk fra offentlig forsørgelse**
- **Arbejdsstyrken skal øges og sikres de rette kvalifikationer**



Arbejdsmarkedet i Midtjylland Udviklingen frem til krisen

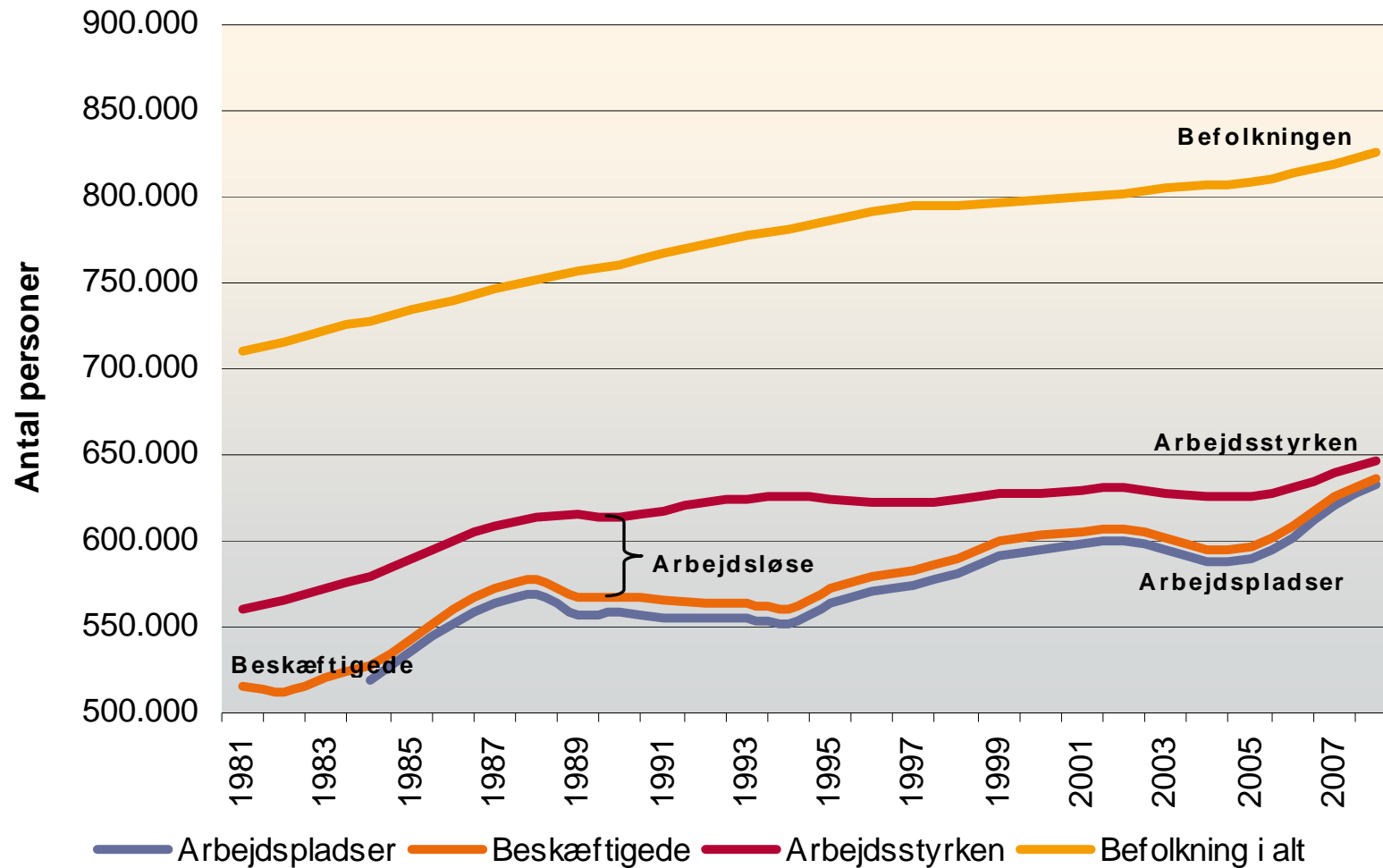


Udviklingen i Midtjylland frem til krisen/2009

- **Demografisk medvind (dog ikke alle områder)**
- **Stigende arbejdskraftefterspørgsel**
- **Stort fald i ledigheden for alle grupper**
- **Vækst inden for servicesektoren**
- **Stigende efterspørgsel efter højtuddannede/videregående uddannede**
- **Stigende ubalancer – især rekrutteringsproblemer i f.h.t. faglærte**

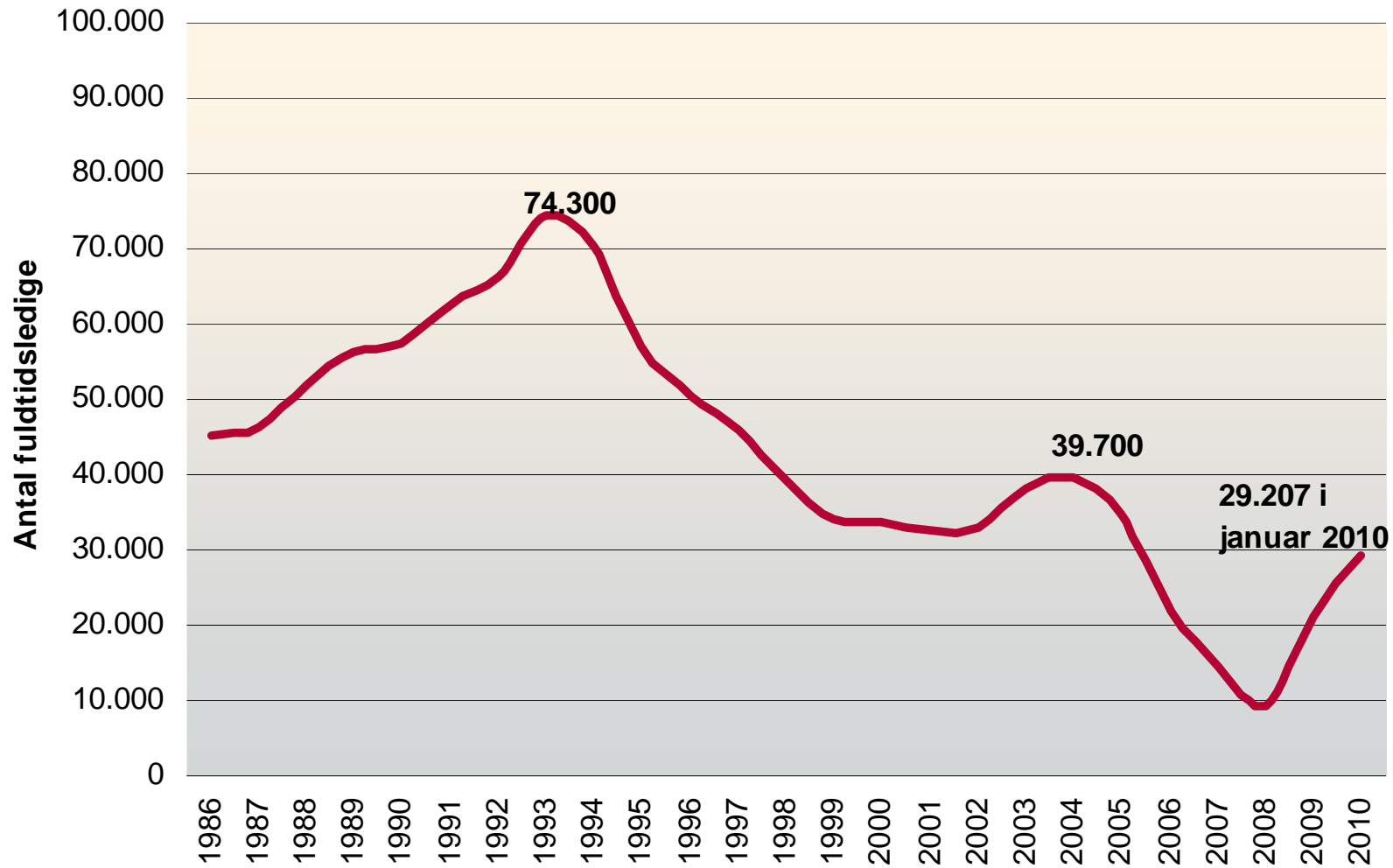


Udviklingen i Midtjylland 1981-2008 i udbuds- og efterspørgselssiden



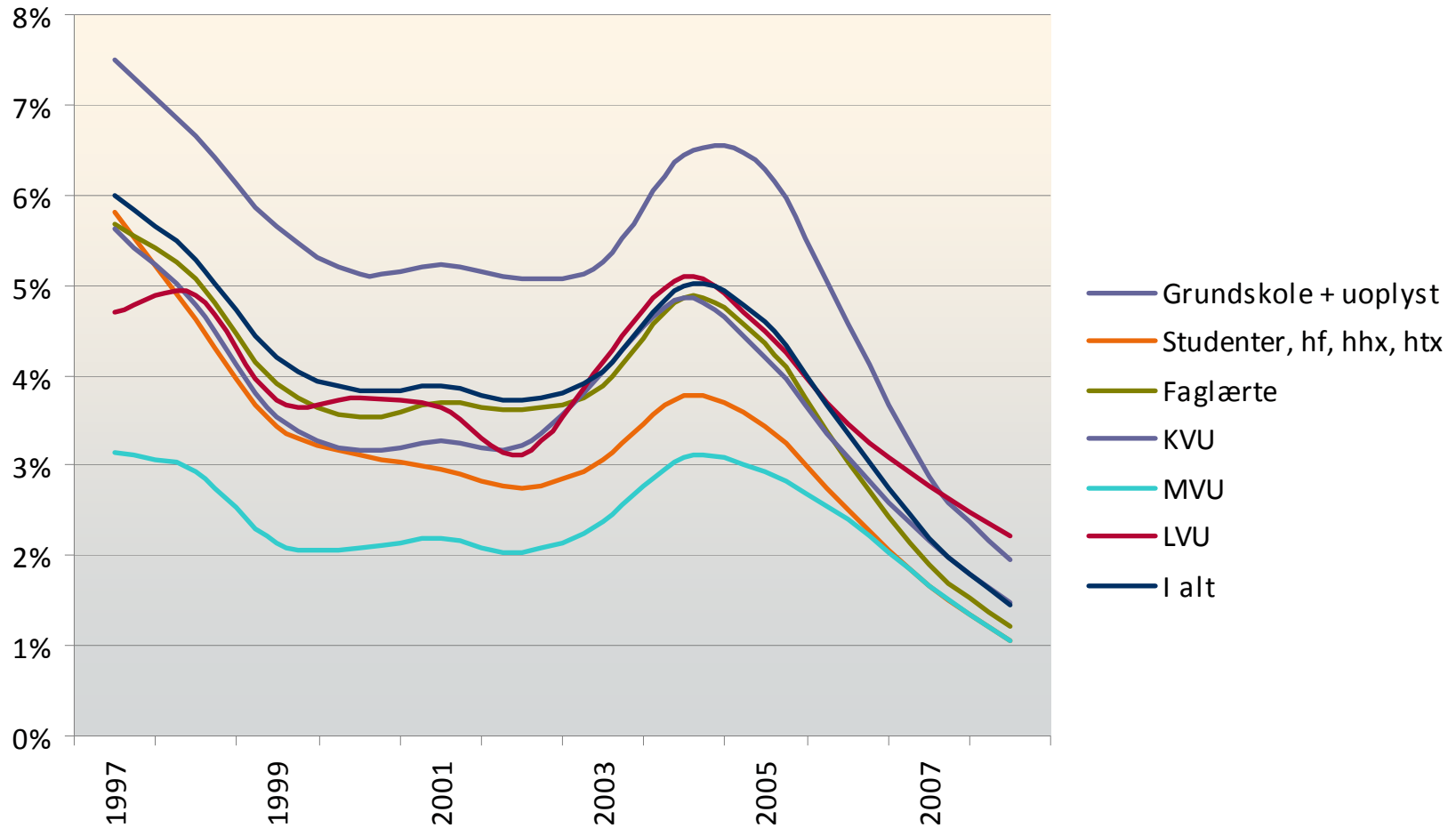


I midten af 2008 var ledigheden helt nede på 7.100 (1,1% af arbejdsstyrken). I januar 2010 var der over 29.200 ledige (4,6% af arbejdsstyrken).



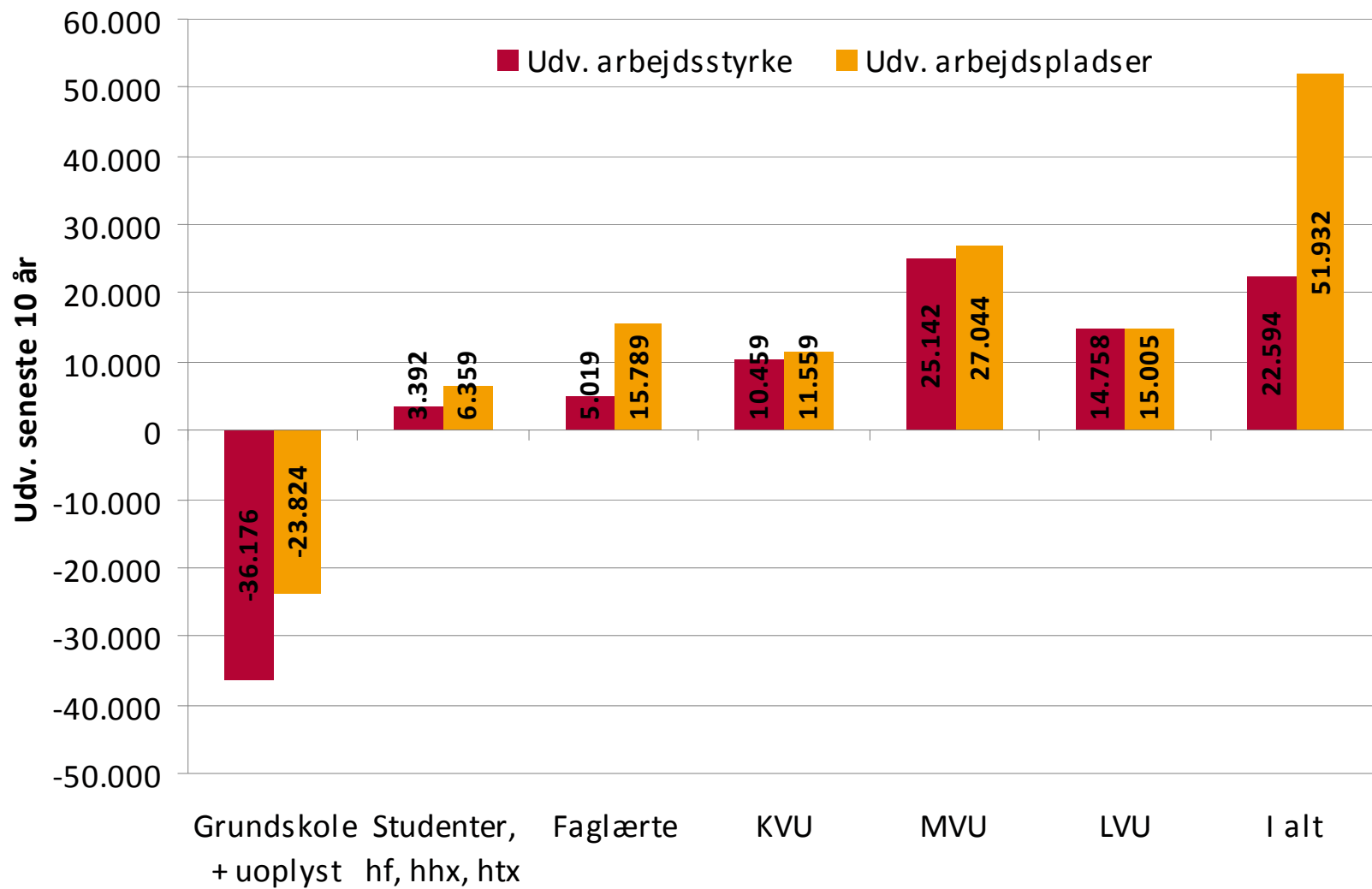


Faldende ledighed for alle grupper – også kortuddannede – frem til konjunkturskiftet



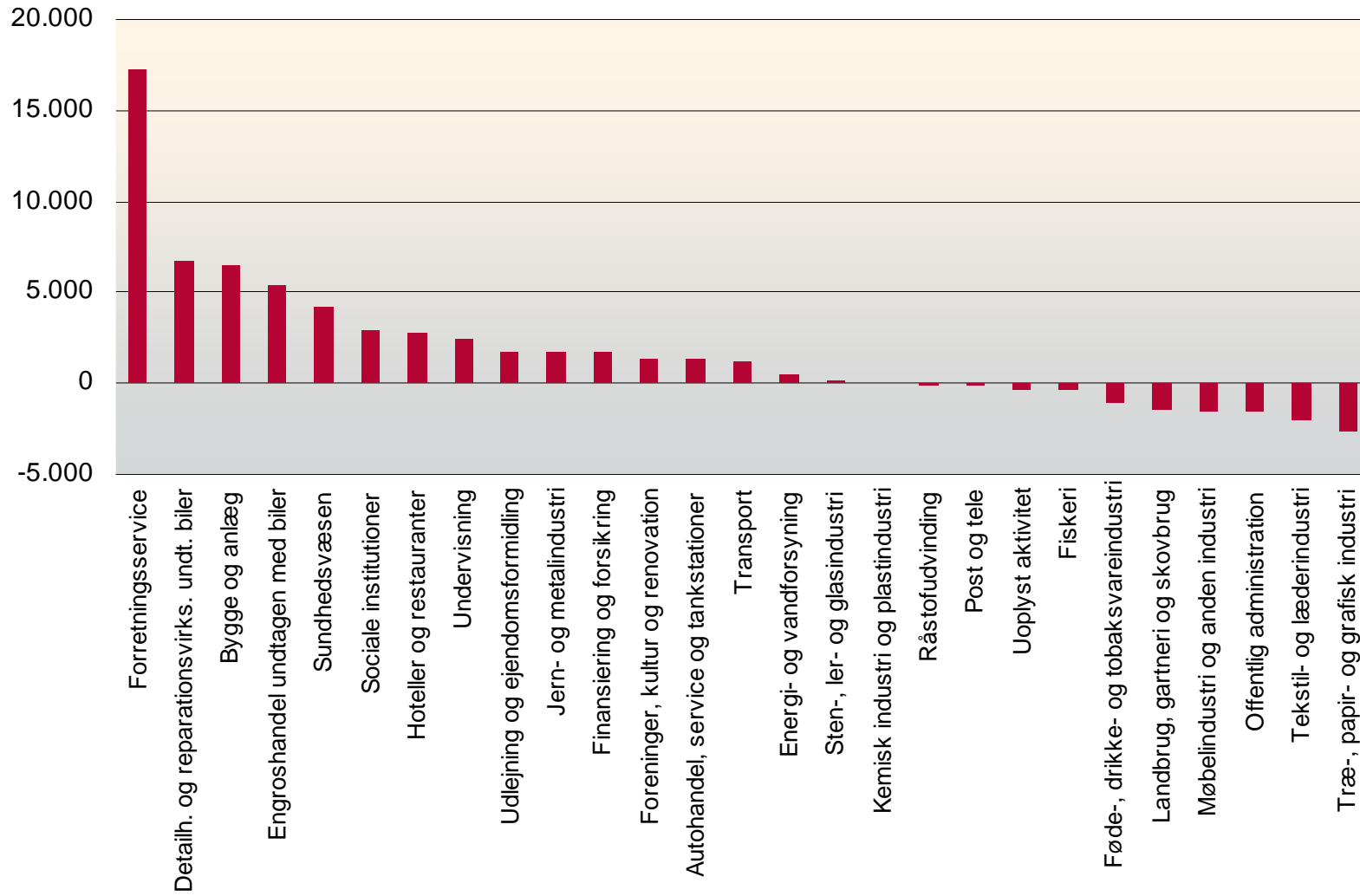


Udviklingen i arbejdsstyrken og arbejdspladser seneste 10 år i Midtjylland



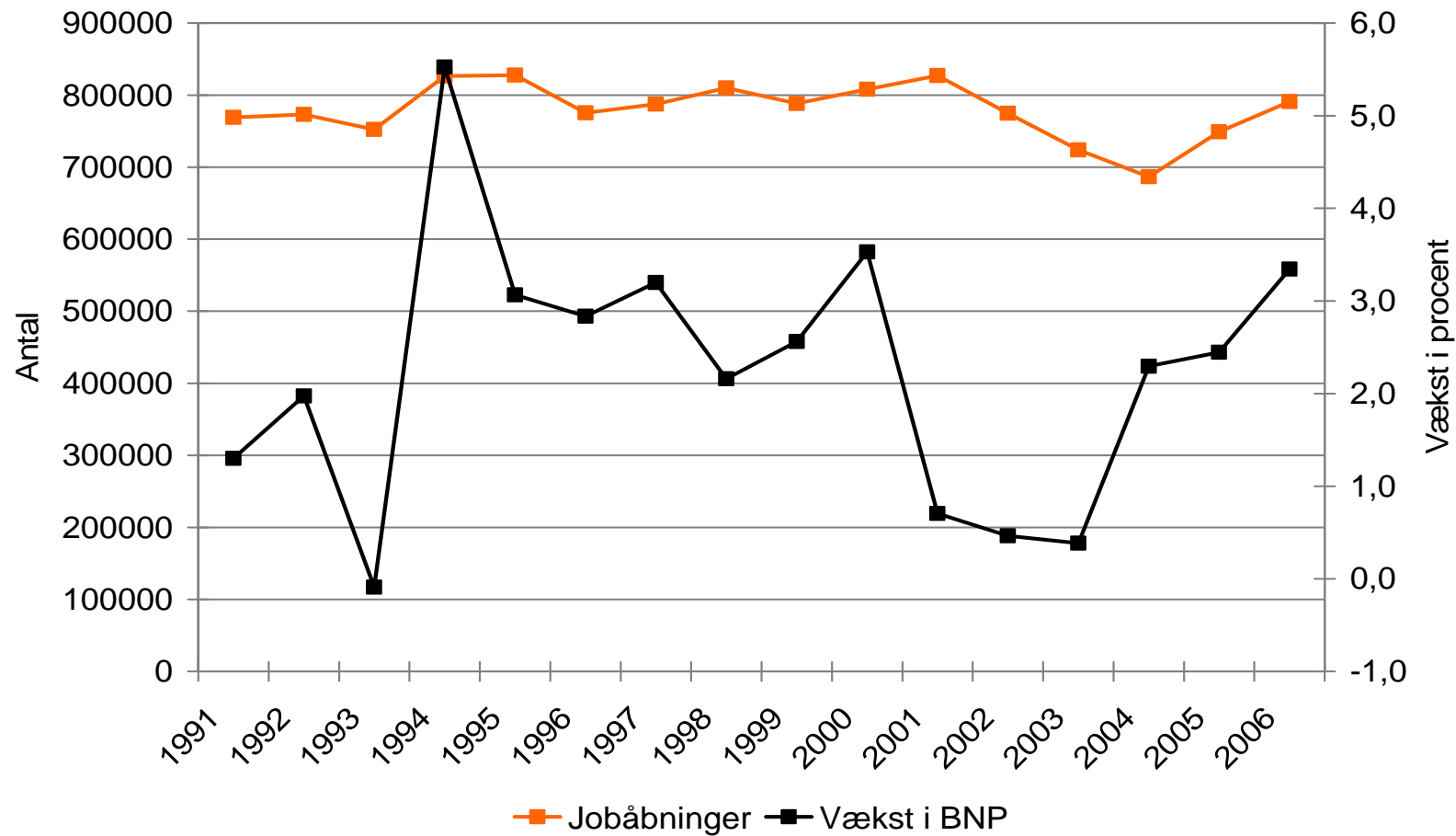


Udviklingen i brancherne i Midtjylland i højkonjunktoren (2004-2008)





Udviklingen i antallet af jobåbninger og udviklingen i BNP i hele landet

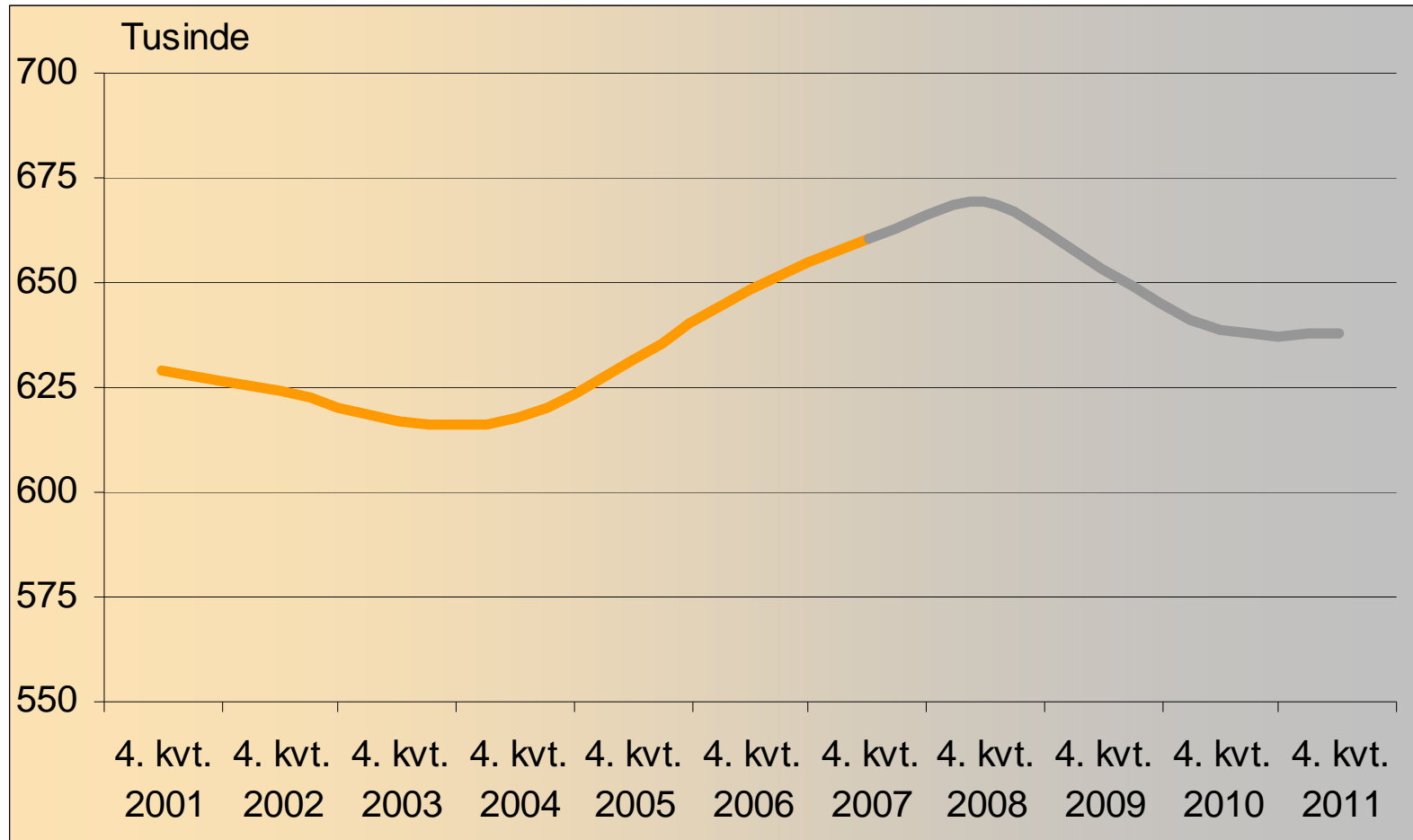




Prognosen for beskæftigelse og ledighed kommende 2 år



Prognose for beskæftigelsen i Region Midtjylland – ca. 14.000 færre beskæftigede i 2010 og næsten uændret beskæftigelse i 2011





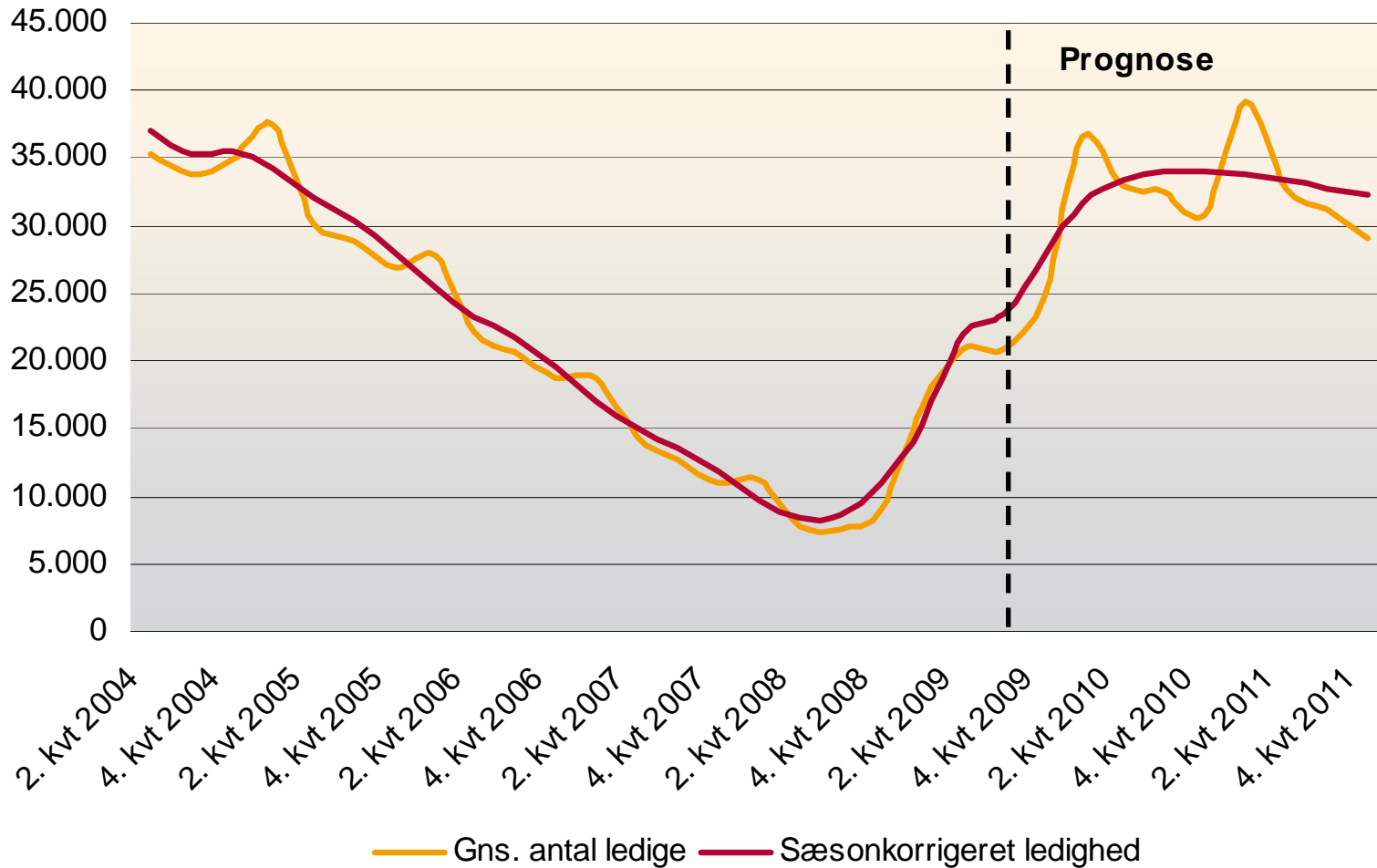
Hvilke brancher er ramt af faldende beskæftigelse i Midtjylland?

Branche	Udvikling i 2009	Forventet udvikling i 2010	Forventet udvikling i 2011
Landbrug og fiskeri	Kraftigt fald (-4 pct.)	Fortsat fald (-4 pct.)	Fortsat fald (-4 pct.)
Industri	Meget kraftigt fald (- 9 pct.)	Fortsat kraftigt fald (- 5 pct.)	Mindre fald (- 2 pct.)
Byggeri	Meget kraftigt fald (- 12 pct.)	Fortsat kraftigt fald (- 7 pct.)	Mindre stigning (0,6 pct.)
Private serviceerhverv	Mindre fald (- 2 pct.)	Fortsat fald (- 3 pct.)	Lille fald (- 0,2 pct.)
Den offentlige sektor	Mindre stigning (2 pct.)	Mindre stigning (1 pct.)	Mindre stigning (1 pct.)
Den samlede beskæftigelse	2,5 pct. fald i beskæftigelsen (- 16.700 personer)	2,2 pct. fald i beskæftigelsen (- 14.100 personer)	0,1 pct. fald i beskæftigelsen (- 400 personer)



Prognose for ledigheden i Region Midtjylland

2010: + 6.000 ledige (+ 24 pct.)
2011: - 1.600 ledige (- 5 pct.)





Hvilke grupper er i særlig risiko for at blive ramt af ledighed

På baggrund af erfaringerne fra de seneste lavkonjunkturer på det danske arbejdsmarked og den forventede udvikling i den branchemæssige beskæftigelse, skønnes der især at komme flere ledige blandt følgende grupper: Eksempelvis

- Ikke-faglærte mænd og kvinder i den private sektor
- Unge under 25 år
- 25-29-årige mænd uden kompetencegivende uddannelse
- Ikke-faglærte og faglærte inden for byggebranchen, byggeindustrien, transportområdet, møbelindustri, fødevareindustri og metalindustri
- Personer med kort anciennitet på arbejdsmarkedet

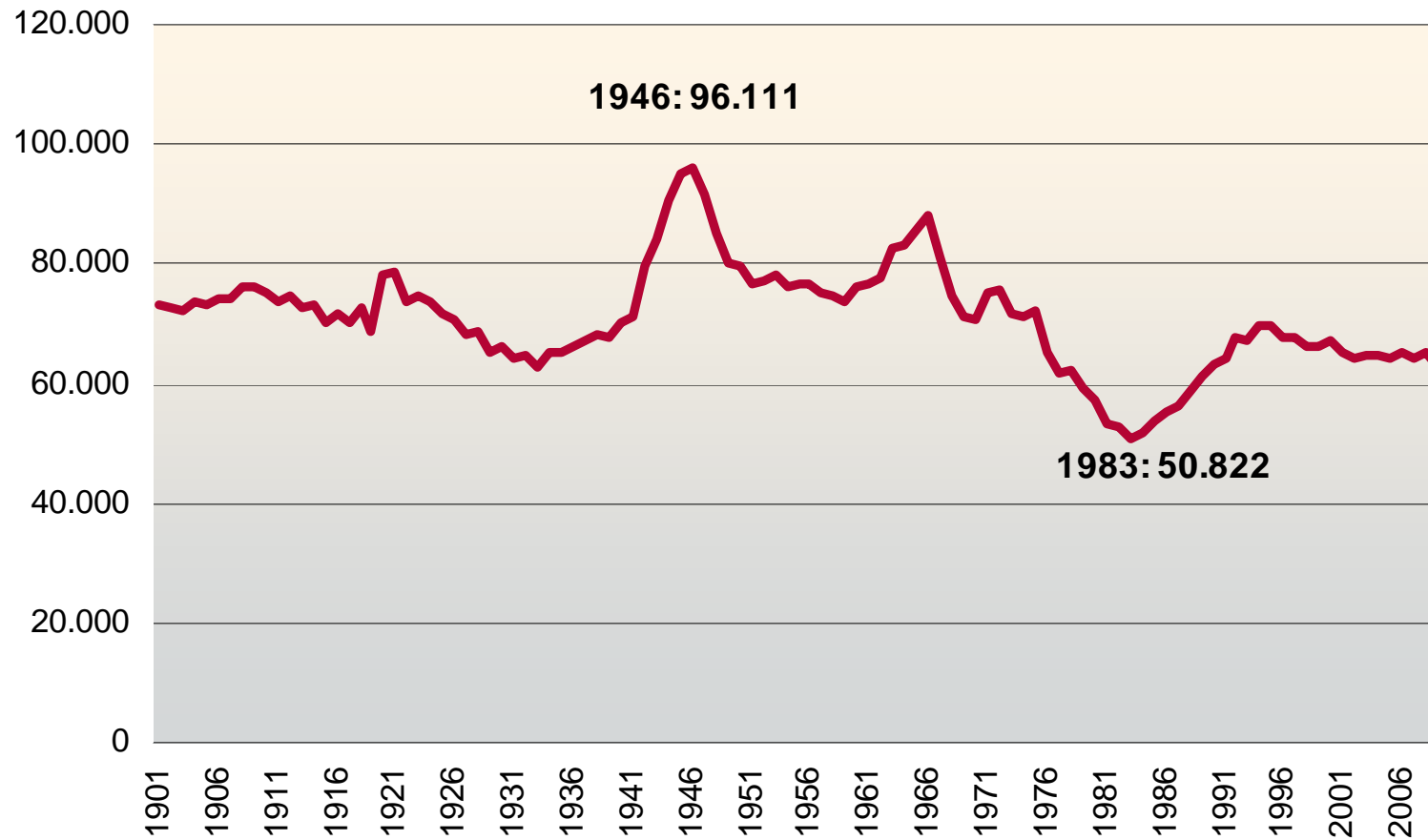


Fremskrivninger og tendenser på længere sigt



Store årgange i 1940 og 1950'erne betyder større tilbagetrækning fra arbejdsmarkedet i de kommende år

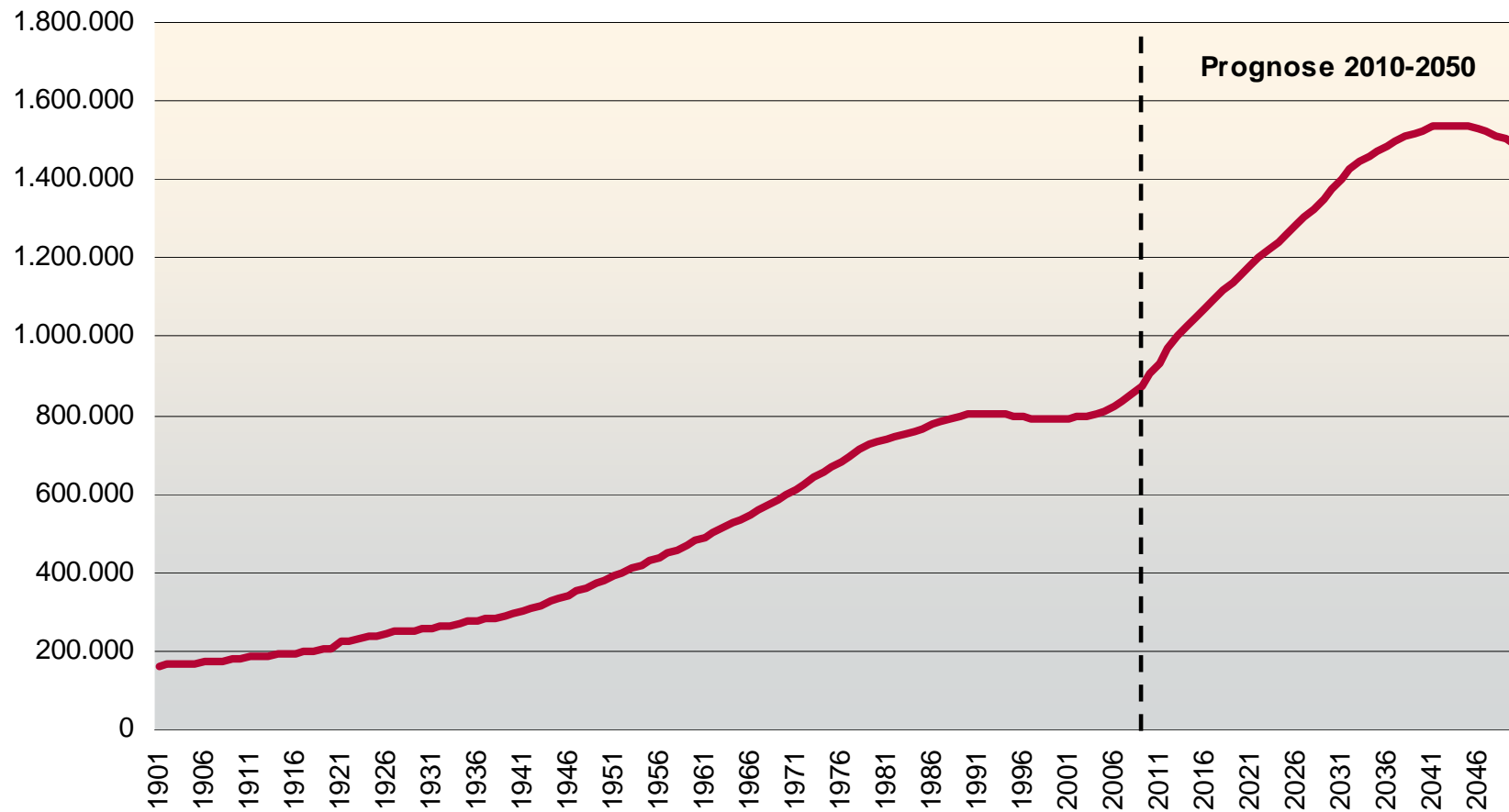
Udvikling i fødselstallet på landsplan





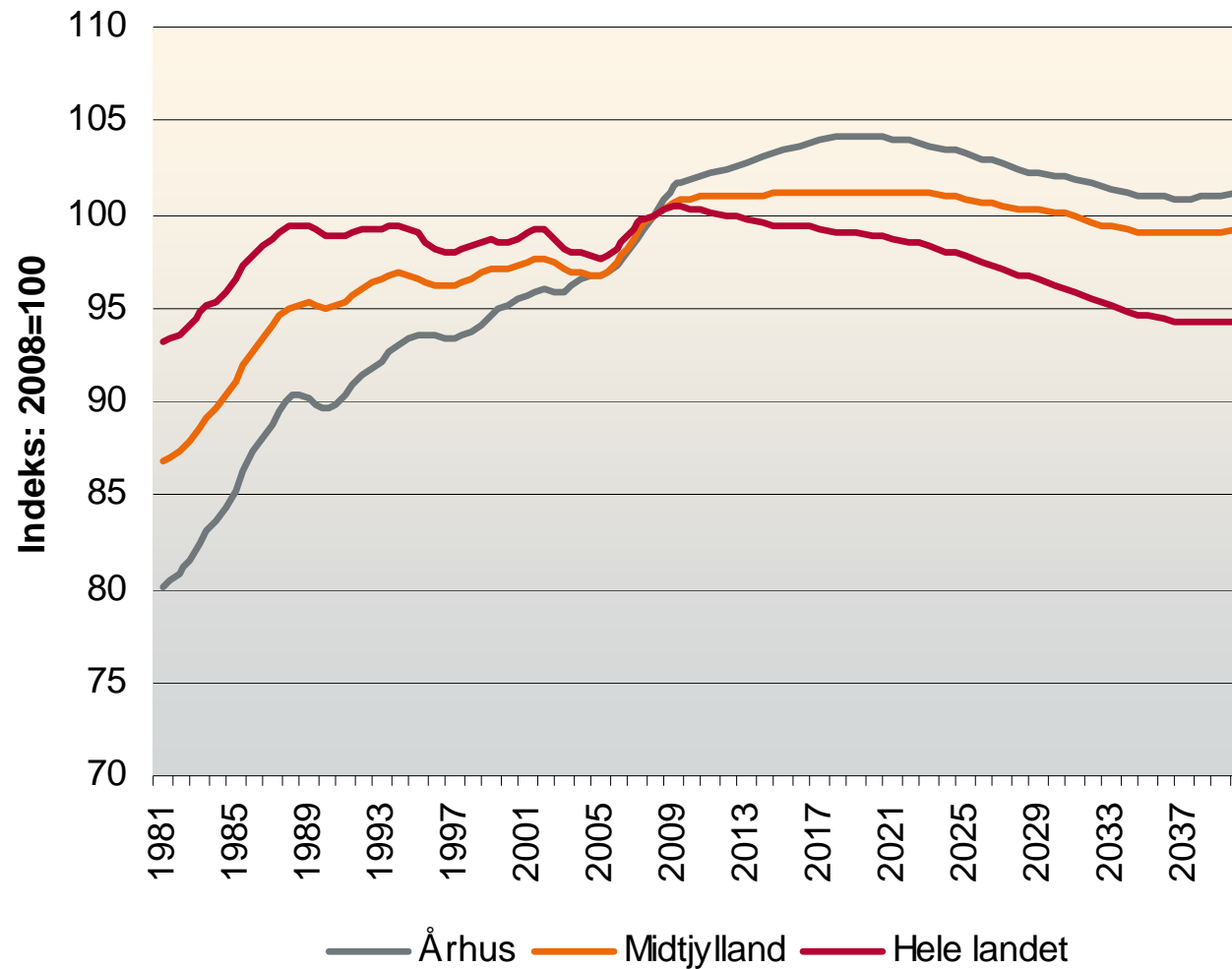
På længere sigt vil samfundet præges af en markant stigning i gruppen med ældre

Udvikling i antallet af 65+ årige på landsplan 1901-2050



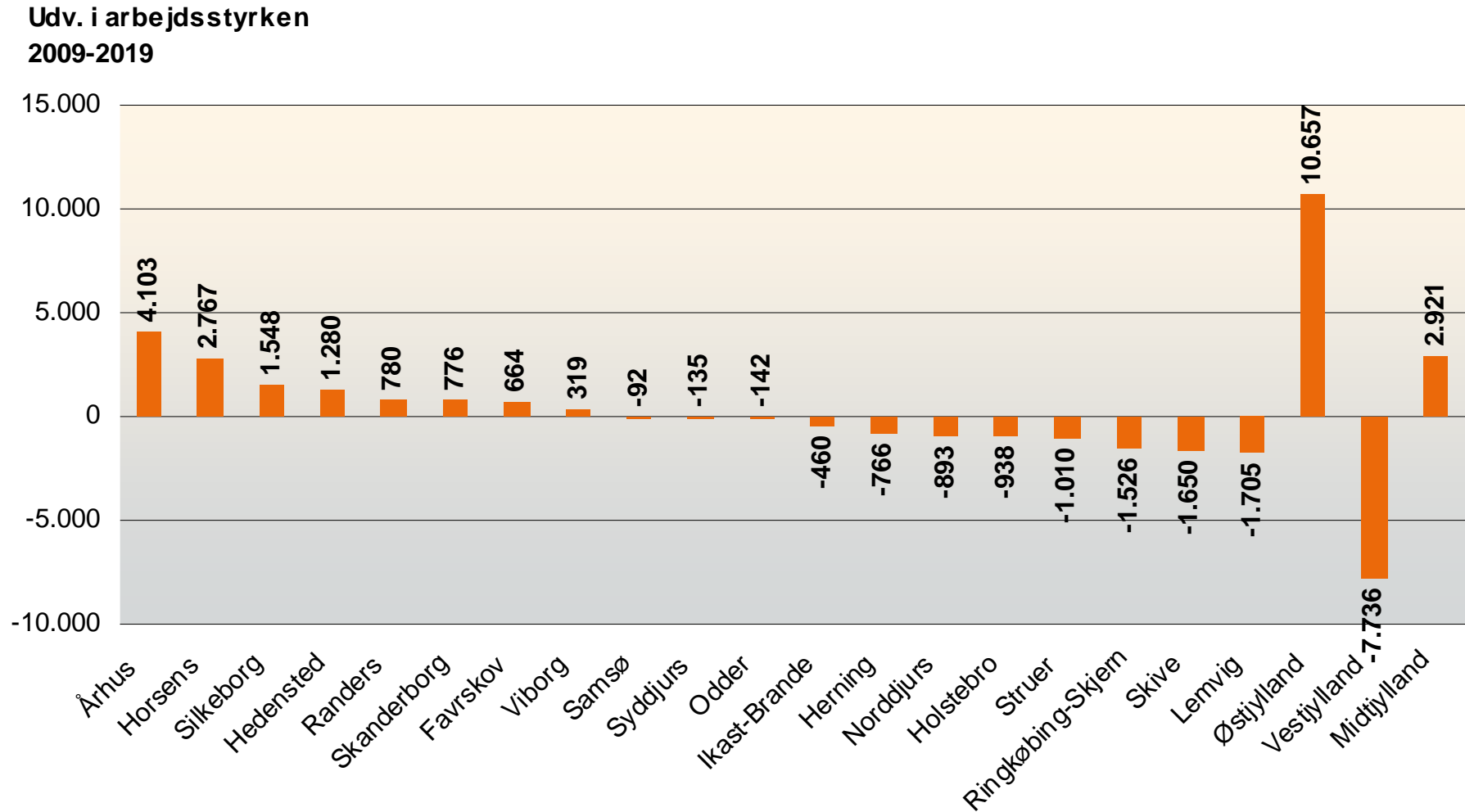


Den demografiske effekt på arbejdsstyrken fremover



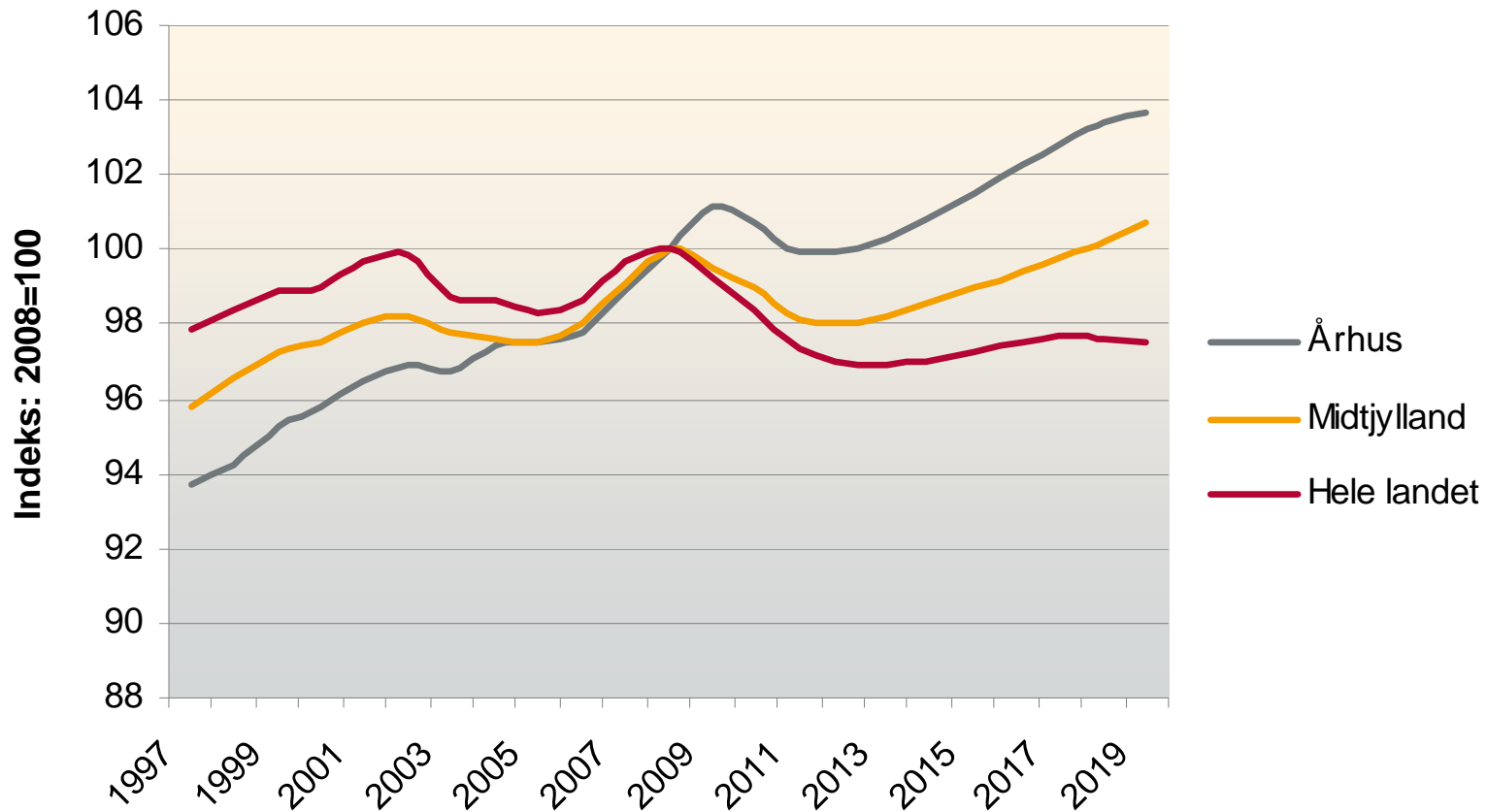


Store geografiske forskelle i den forventede udvikling i arbejdsstyrken i de kommende 10 år



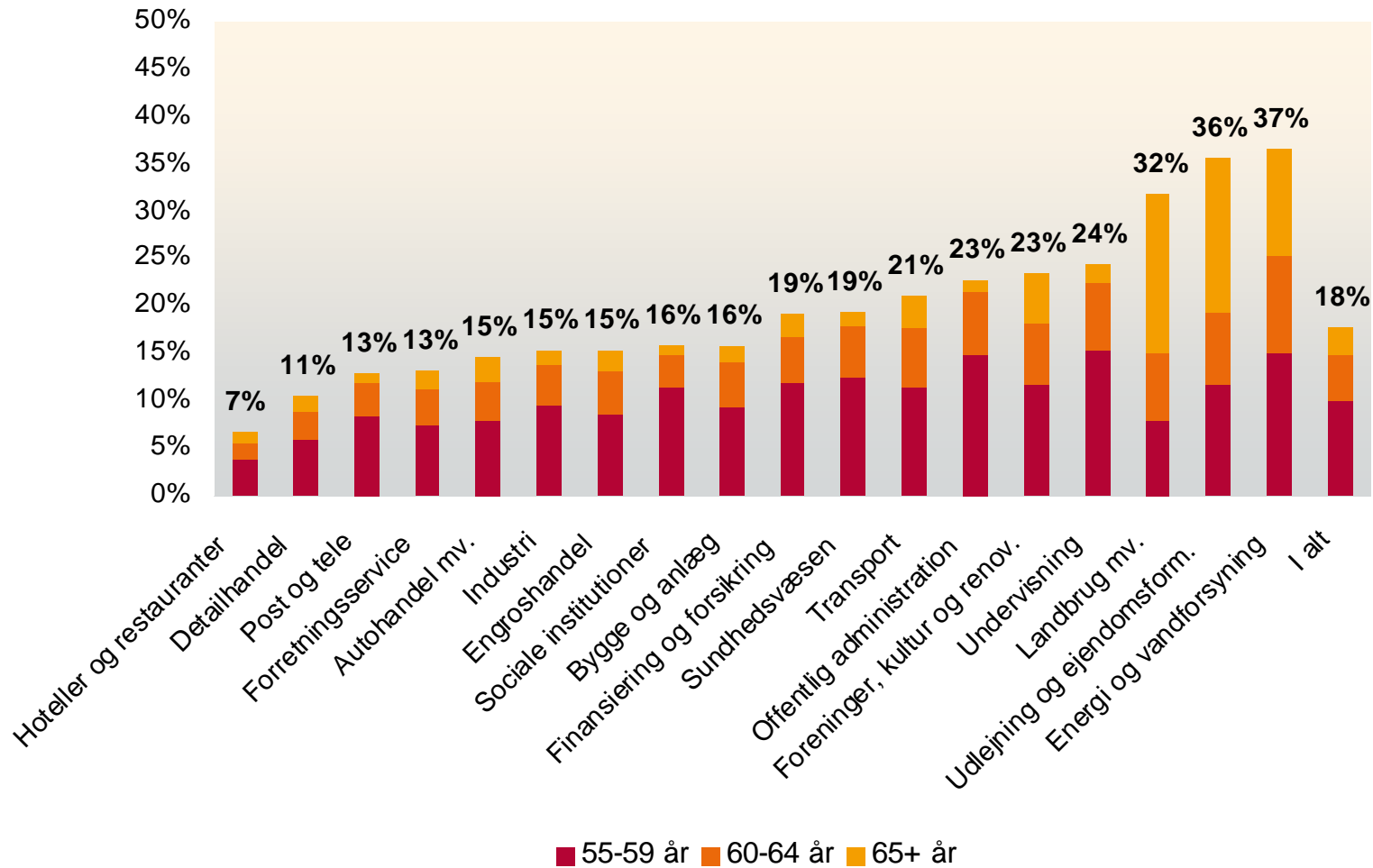


Arbejdsstyrken – fremskrivning hvor både demografi og konjunkturer påvirker udviklingen



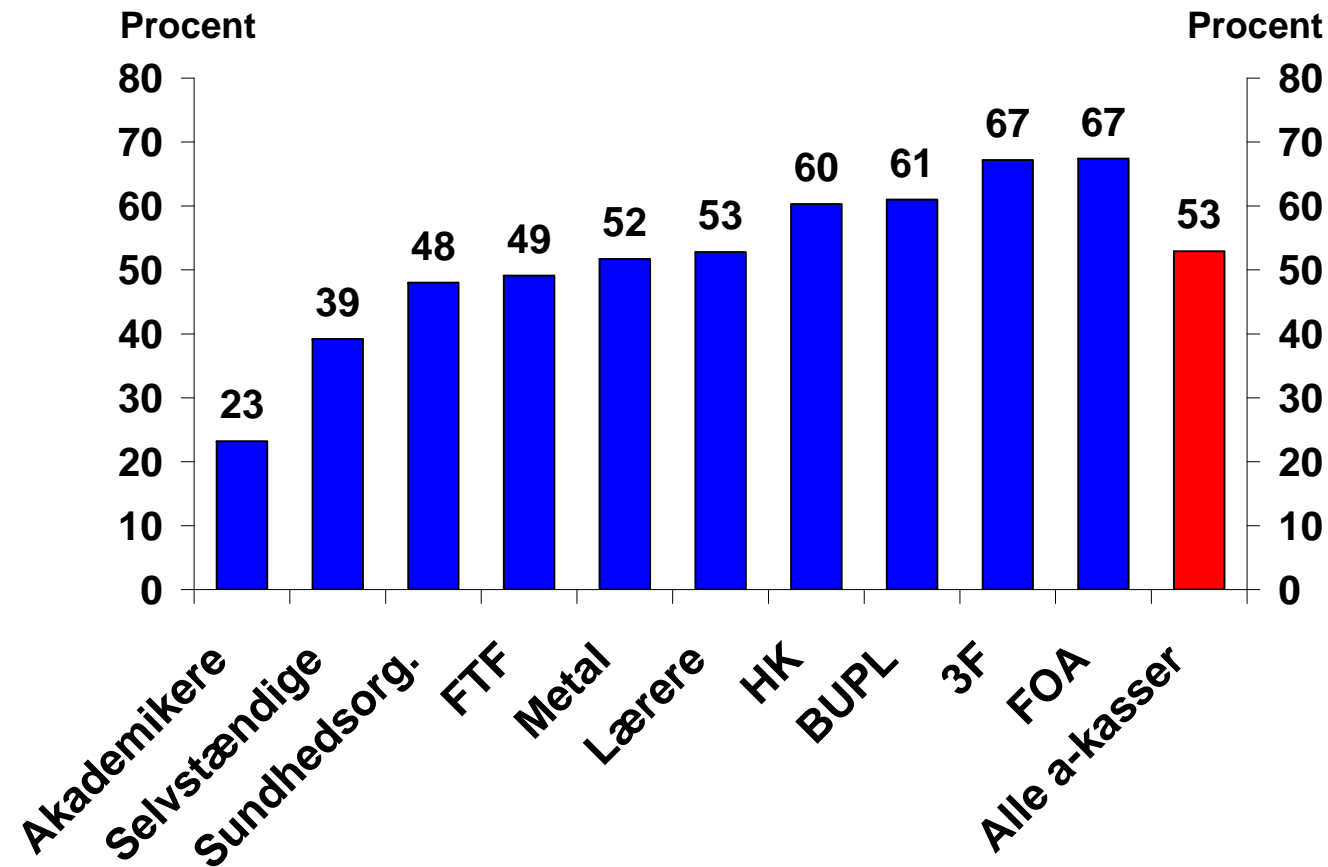


Andel over 55 år i Midtjylland fordelt på brancher



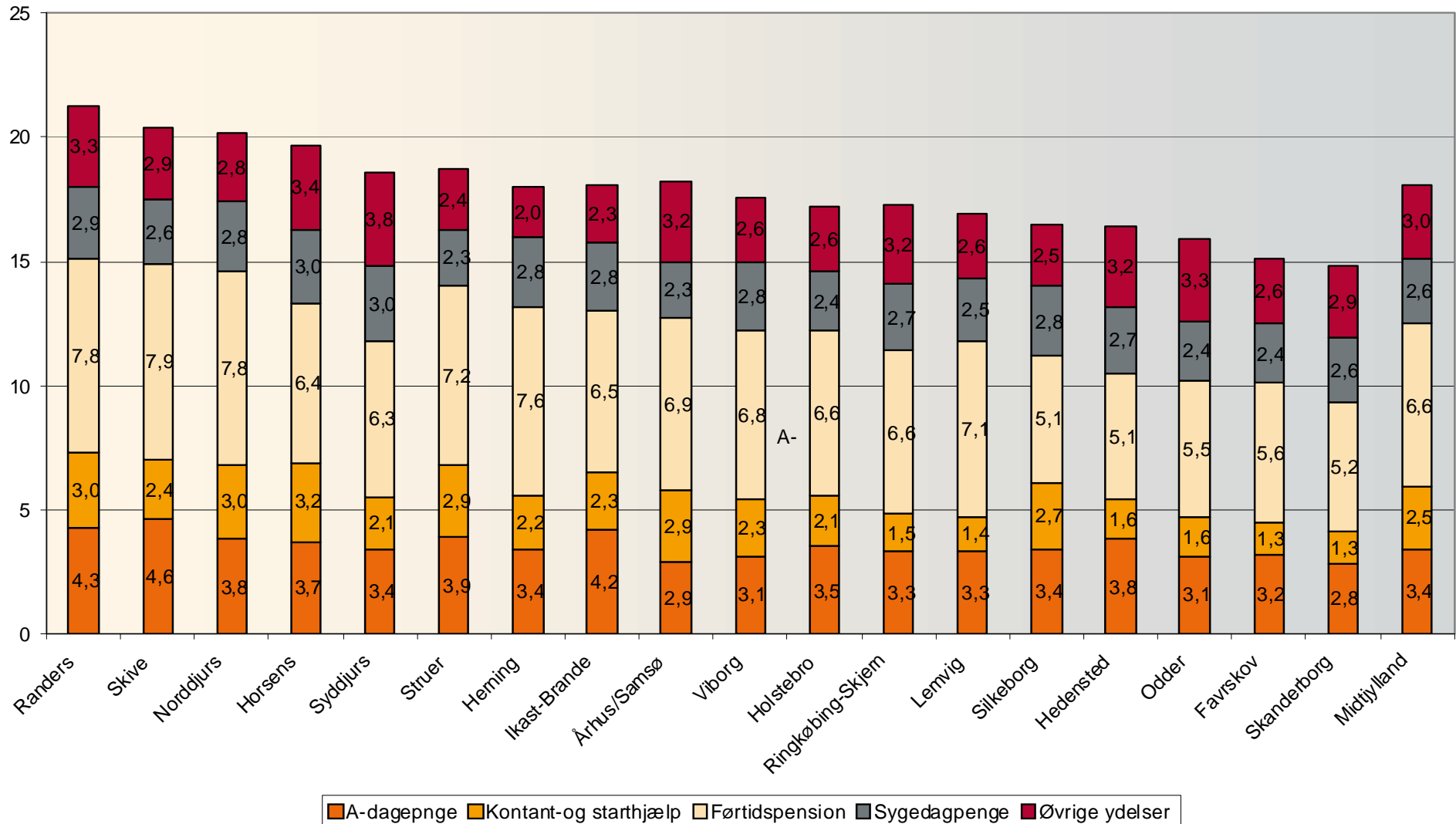


Andelen af forsikrede over 60 år, der er på efterløn fordelt på a-kasser i hele landet





Andelen af befolkningen i den erhvervsaktive alder der modtager offentlig forsørgelse i december 2009 – (minus SU og Efterløn)

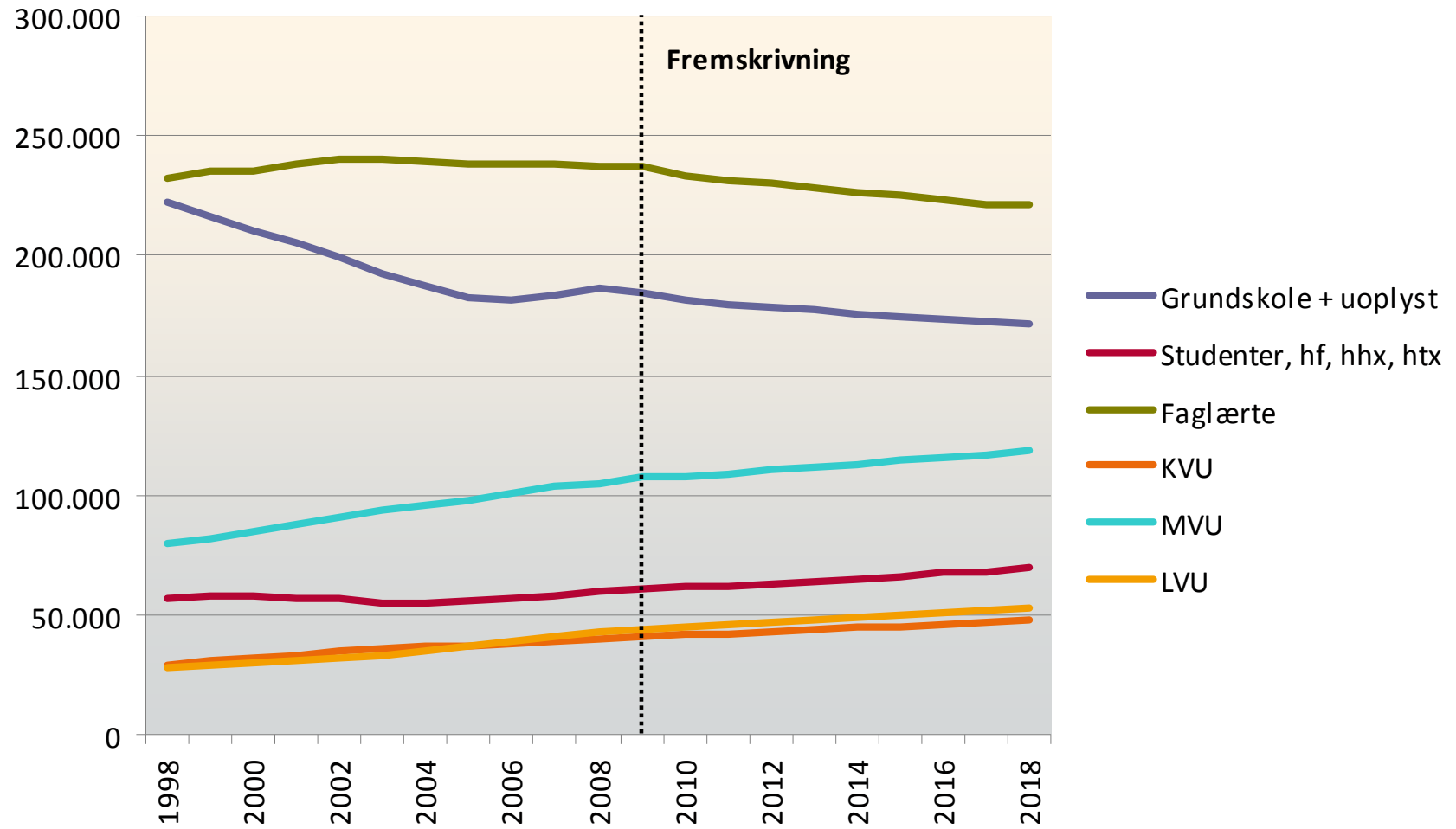




Fremskrivninger på uddannelsesniveau

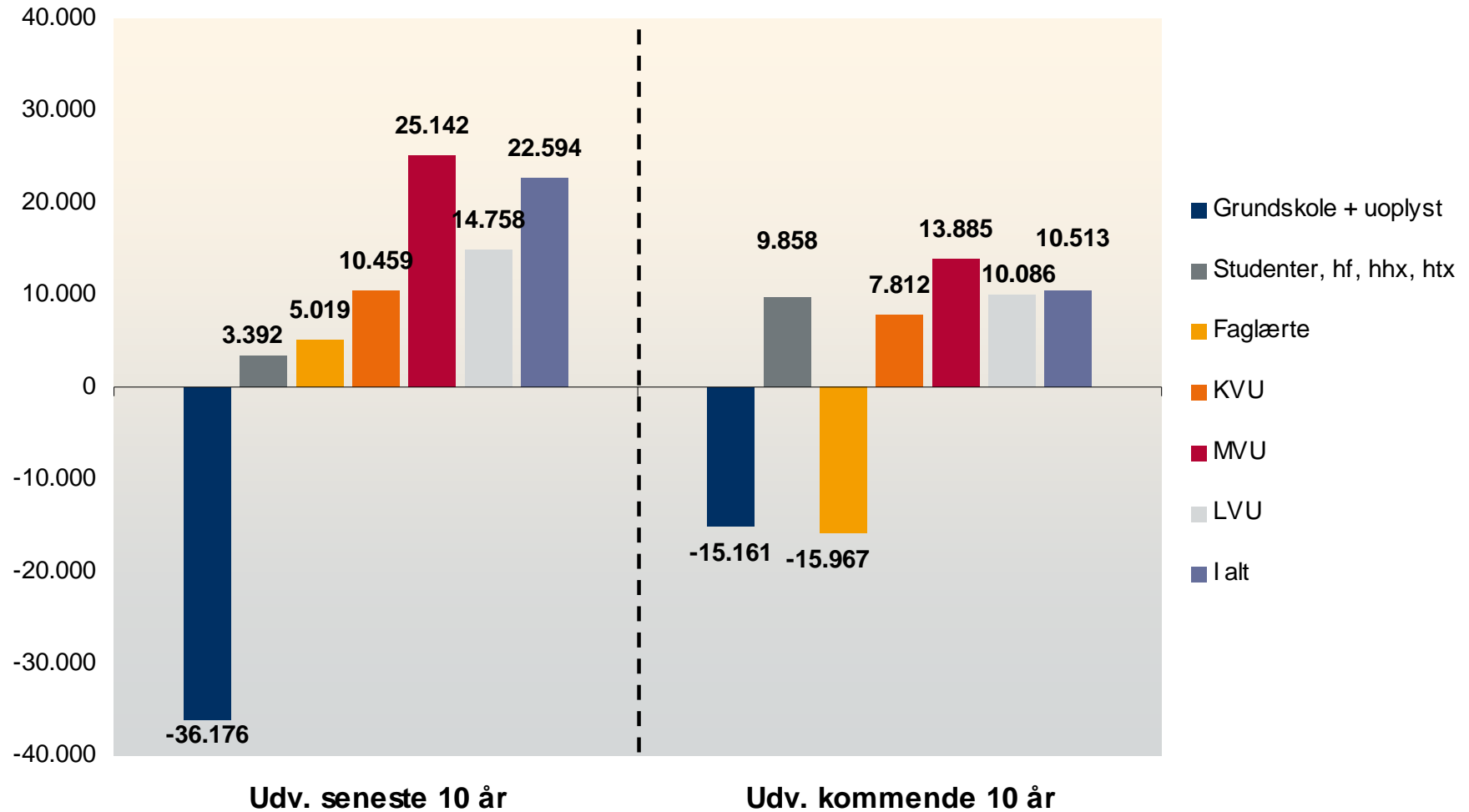


Arbejdsstyrken fordelt på uddannelser



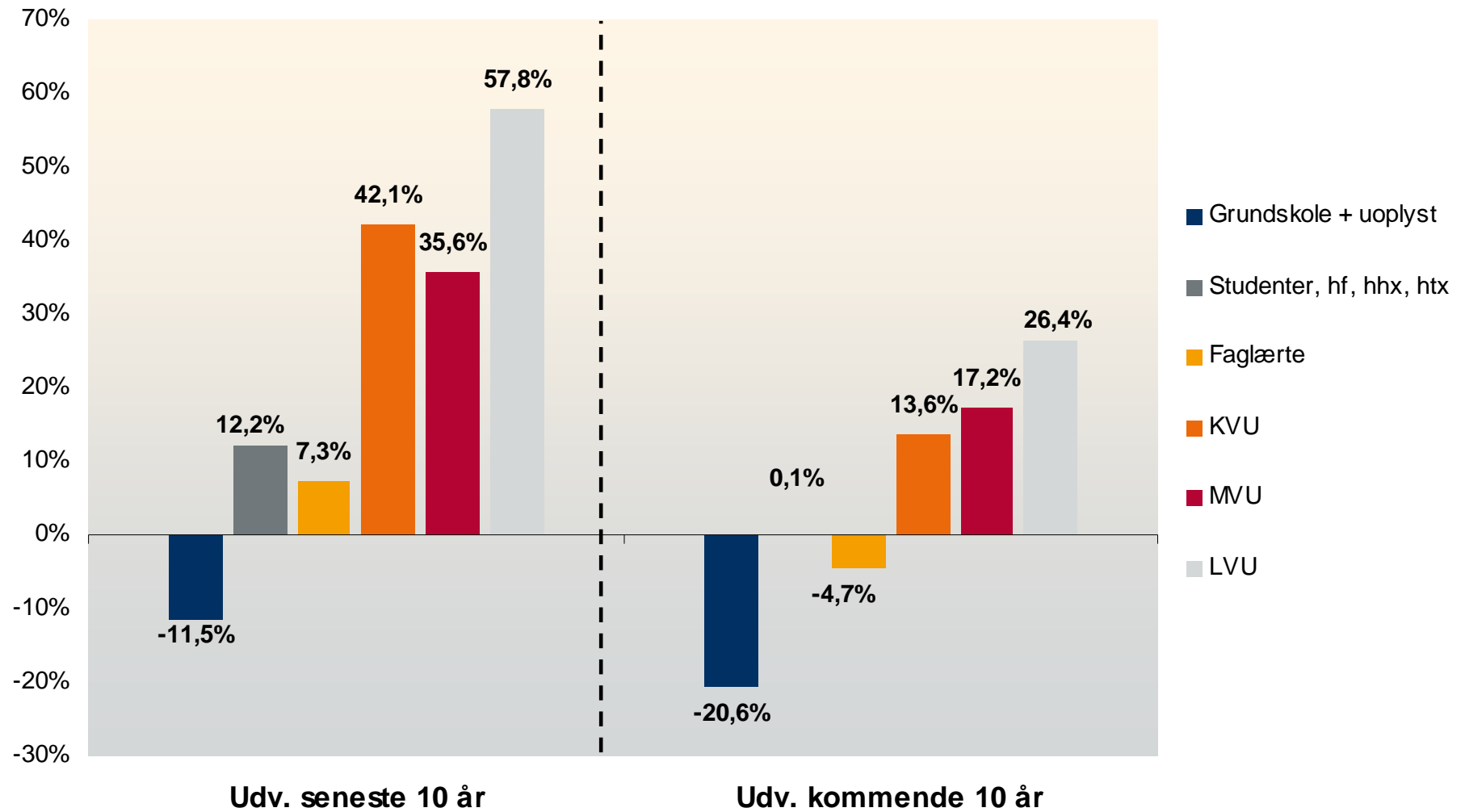


Færre ufaglærte og flere videregående uddannede i arbejdsstyrken de seneste 10 år. På 10 års sigt forventes færre ufaglærte/faglærte og flere videregående uddannede



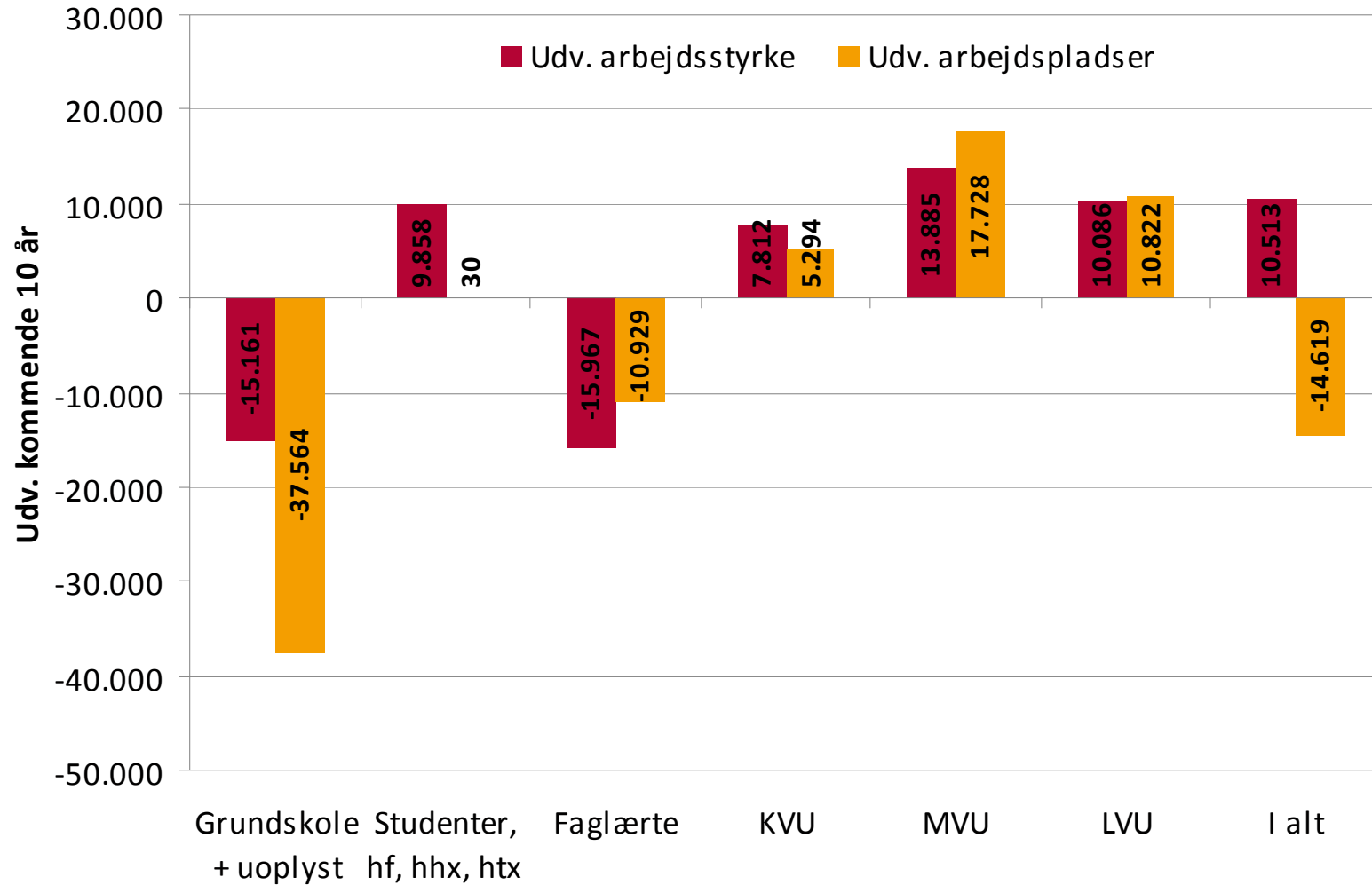


Udviklingen i arbejdskraftefterspørgslen seneste 10 år og fremskrivning for de kommende 10 år

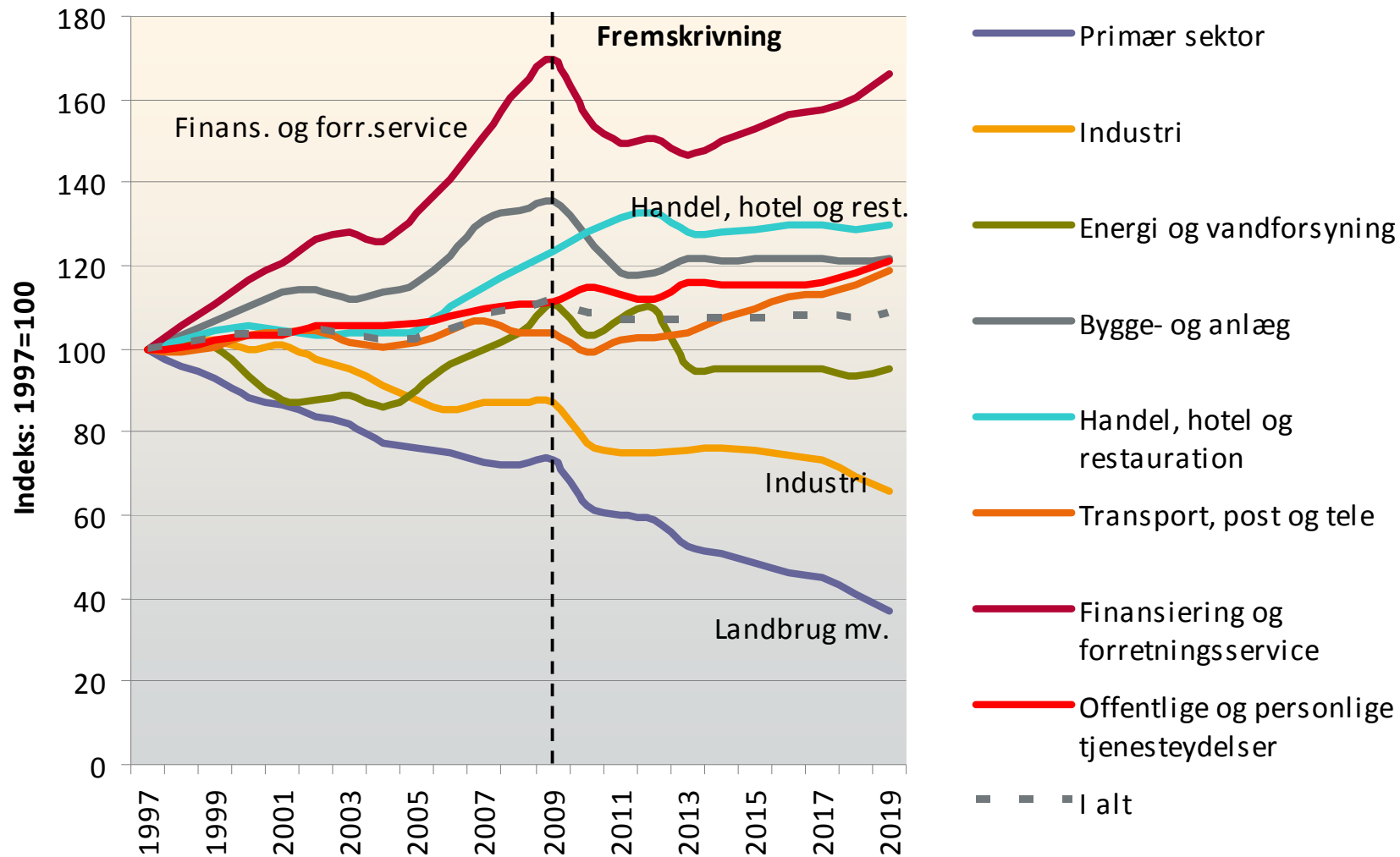




Risiko for ubalancer på sigt: Stigende ledighed for kortuddannede og mangel på faglærte

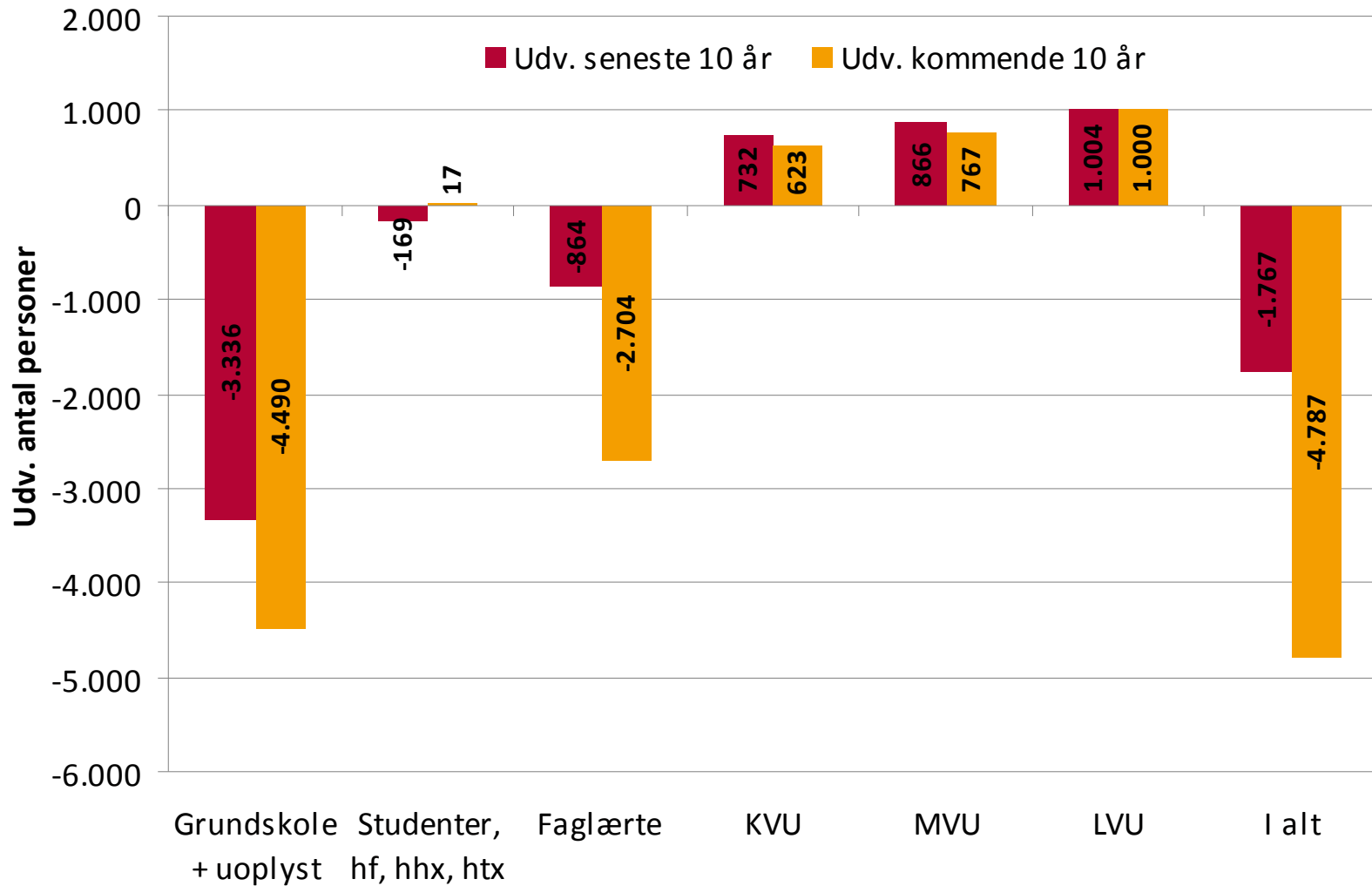


Nedgang inden for landbrug og industri – fremgang inden for den private servicesektor





Eks. med jern- og metalindustrien seneste 10 år og kommende 10 år. Fremskrivning i antal arbejdspladser fordelt på uddannelse i Midtjylland





De 25 åriges uddannelsesniveau i 1998 og 2008

- Mange unge får aldrig en erhvervskompetencegivende uddannelse (27,6% af de 25-årige i Midtjylland har kun grundskole = 4.100 personer)
- Færre med faglært uddannelse og lidt flere med videregående uddannelse de seneste 10 år

