



Det regionale arbejdsmarked – med fokus på seniorerne

Oplæg v/Palle Christiansen d. 12. april 2010
Regionsdirektør, Beskæftigelsesregion Midtjylland





Disposition

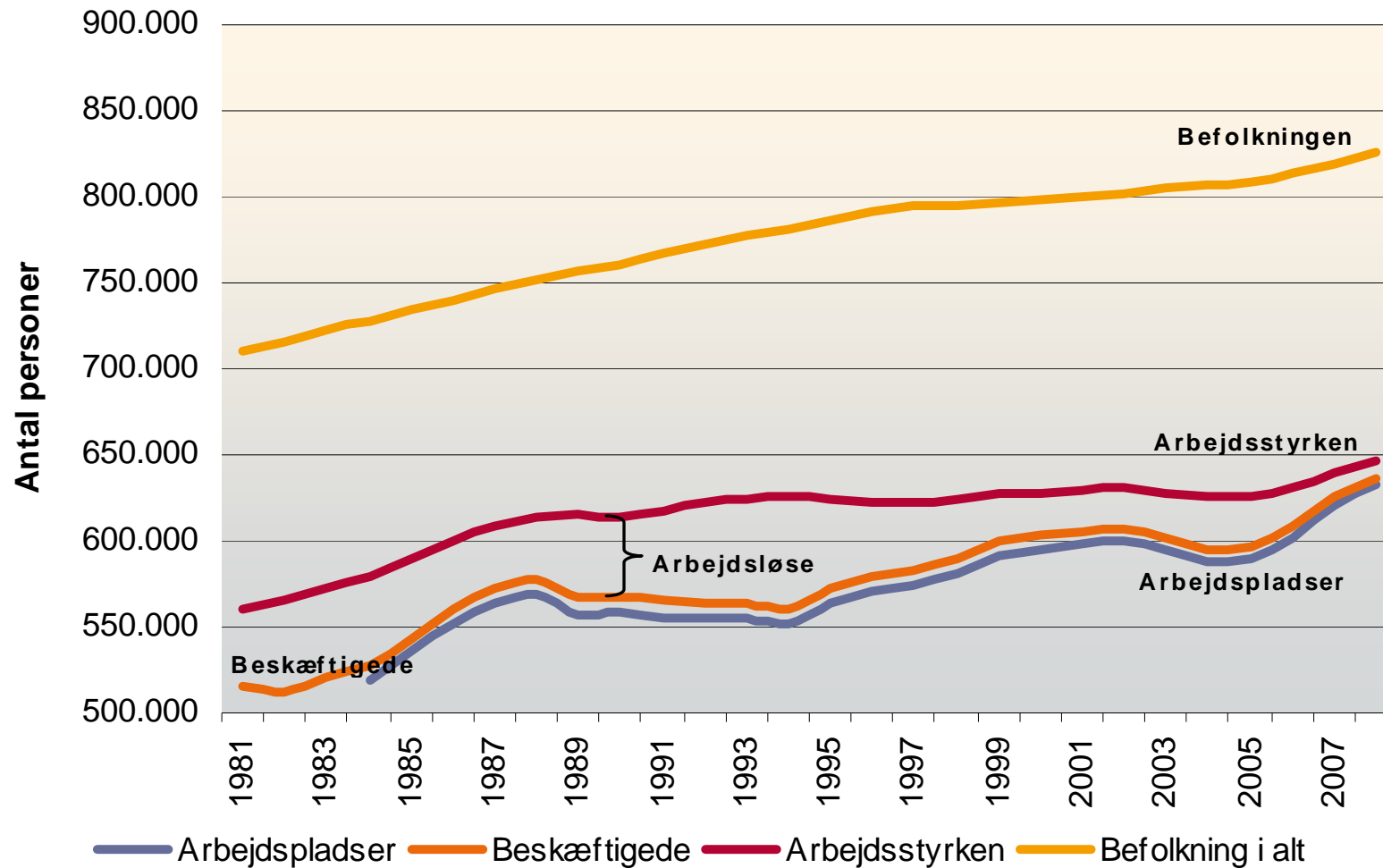
- 1. Udviklingen på arbejdsmarkedet**
- 2. Seniorer på arbejdsmarkedet**



Udviklingen på arbejdsmarkedet i Midtjylland

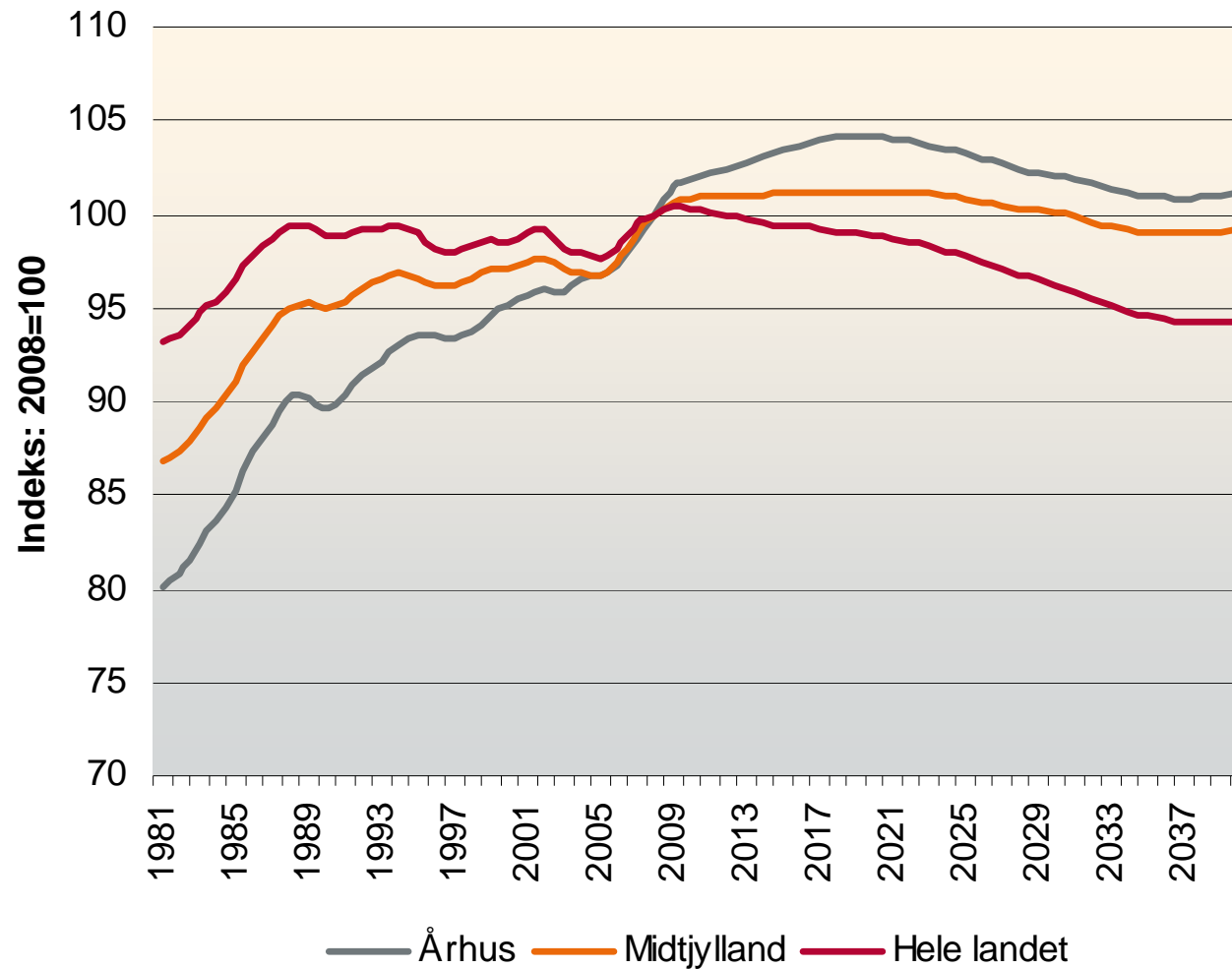


Udviklingen i Midtjylland 1981-2008 i udbuds- og efterspørgselssiden (16-66-årige)



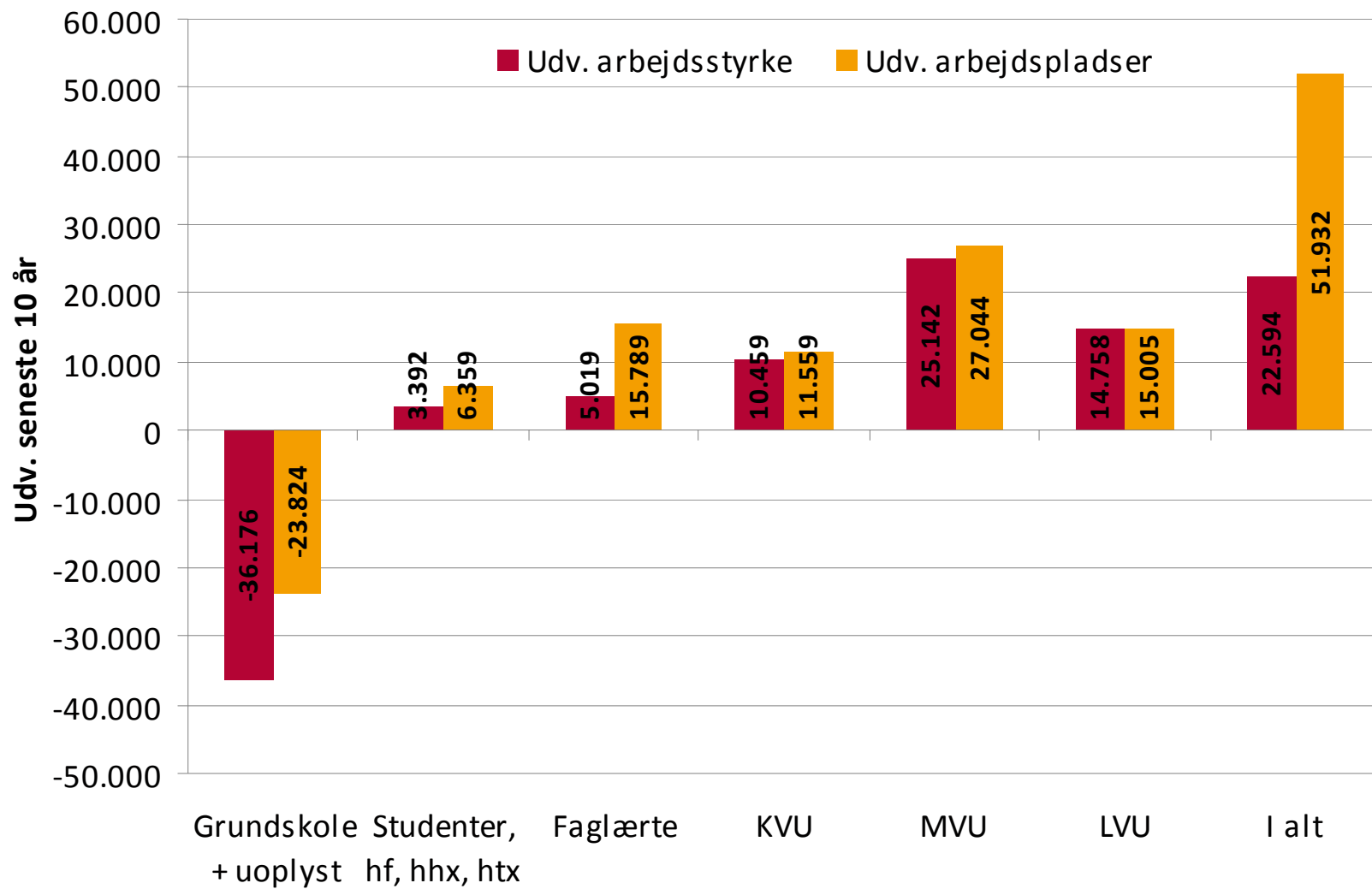


Den demografiske effekt på arbejdsstyrken fremover



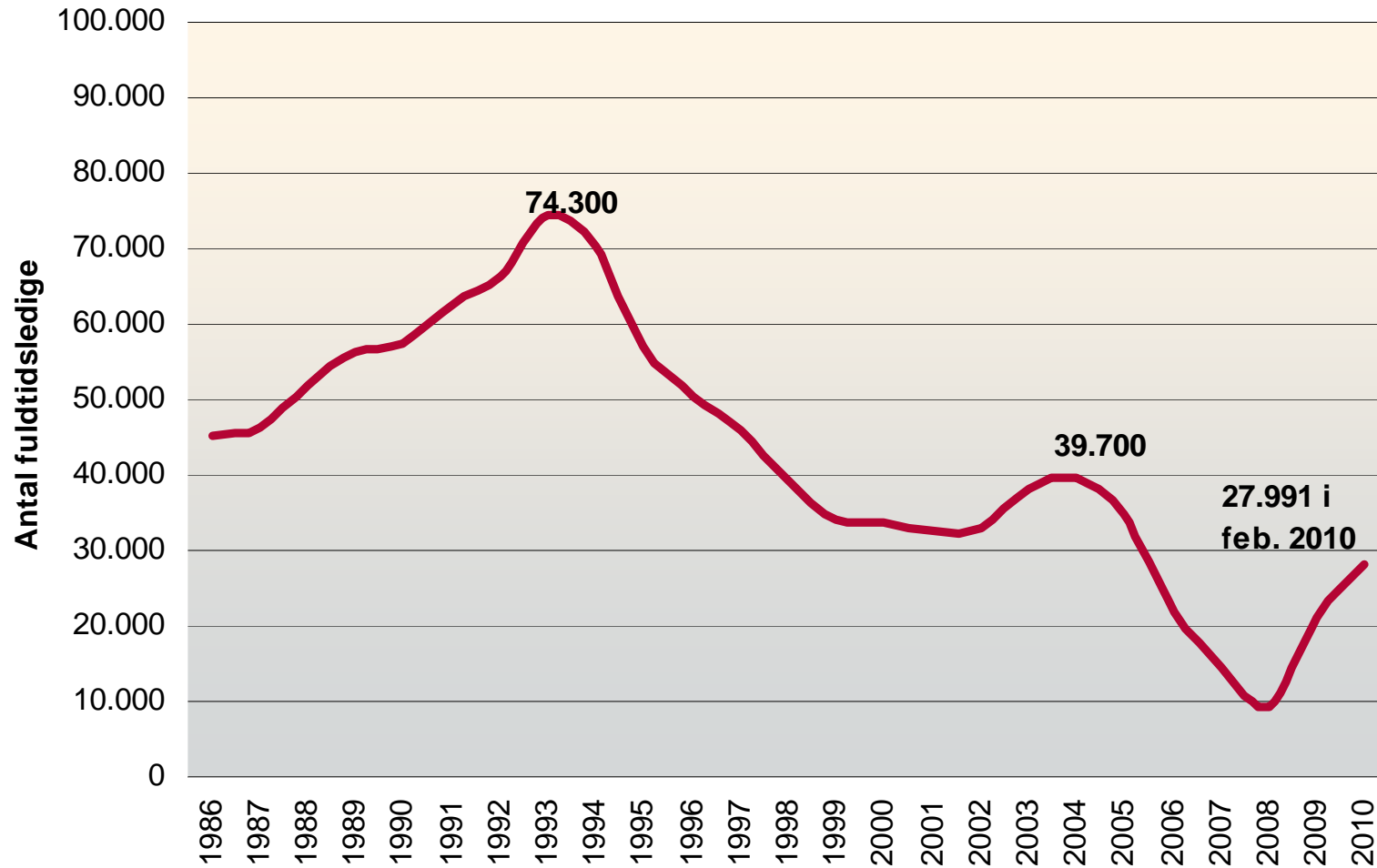


Forskydninger i arbejdsstyrken og arbejdspladser seneste 10 år i Midtjylland





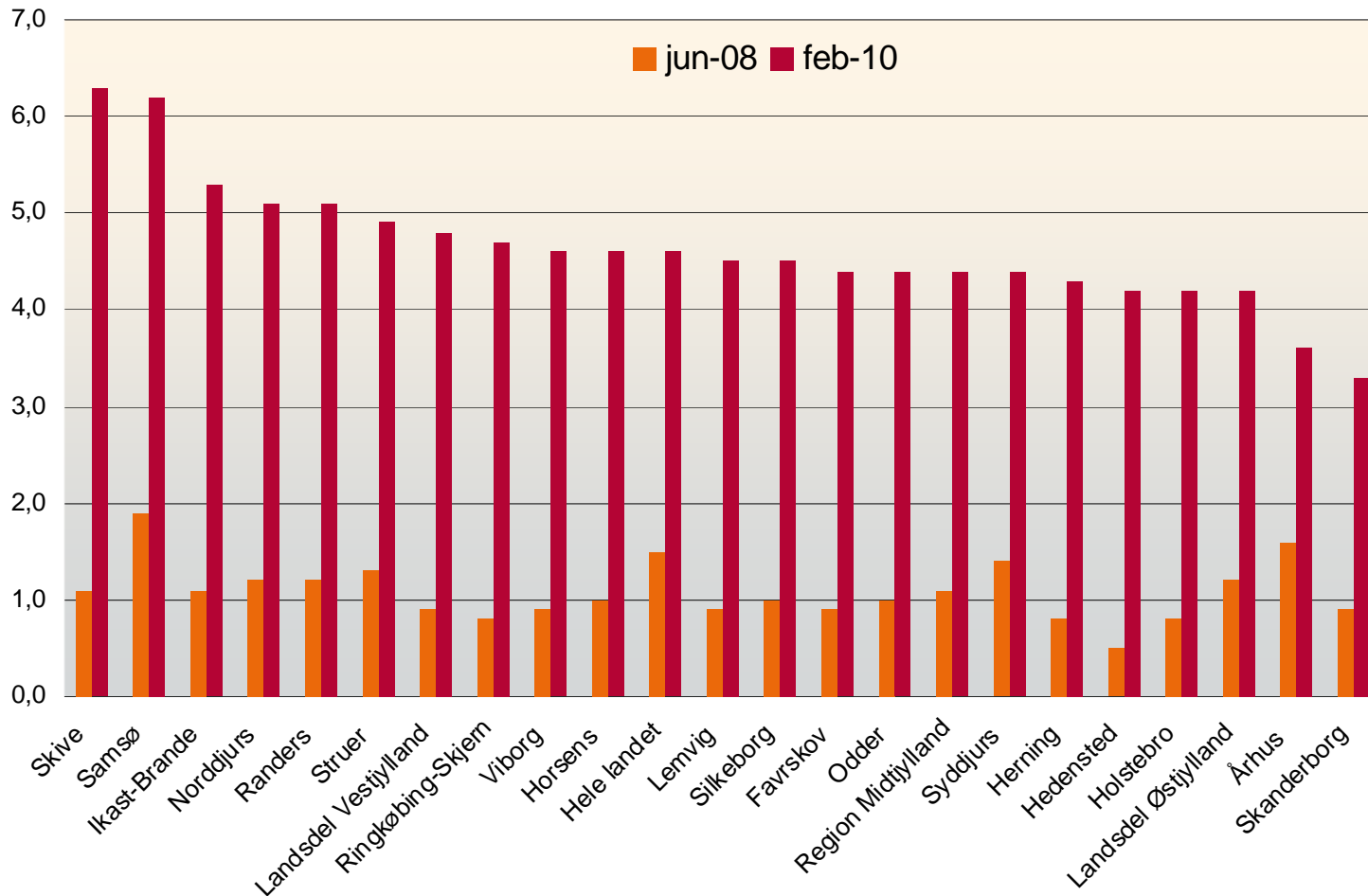
I midten af 2008 var ledigheden helt nede på 7.100 (1,1% af arbejdsstyrken). I februar 2010 var der næsten 28.000 ledige (4,4% af arbejdsstyrken).





Ledigheden er højest i Skive og Samsø – lavest i Skanderborg og Århus. Stigning på 2%-point (Århus) til 5,2%-point (Skive) fra juni 2008 til februar 2010

Ledige i pct. af arbejdsstyrken



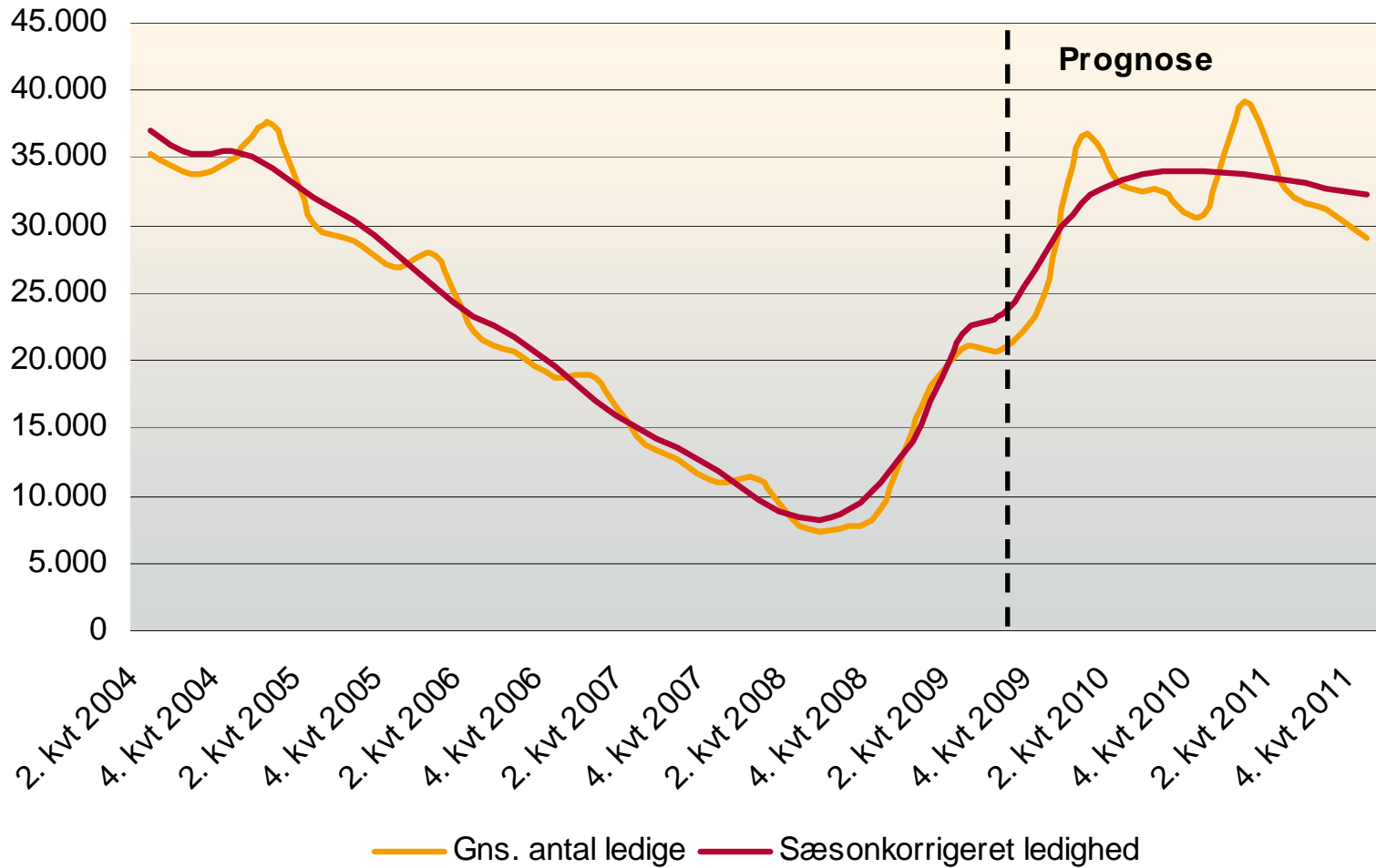


Prognosen for beskæftigelse og ledighed kommende 2 år



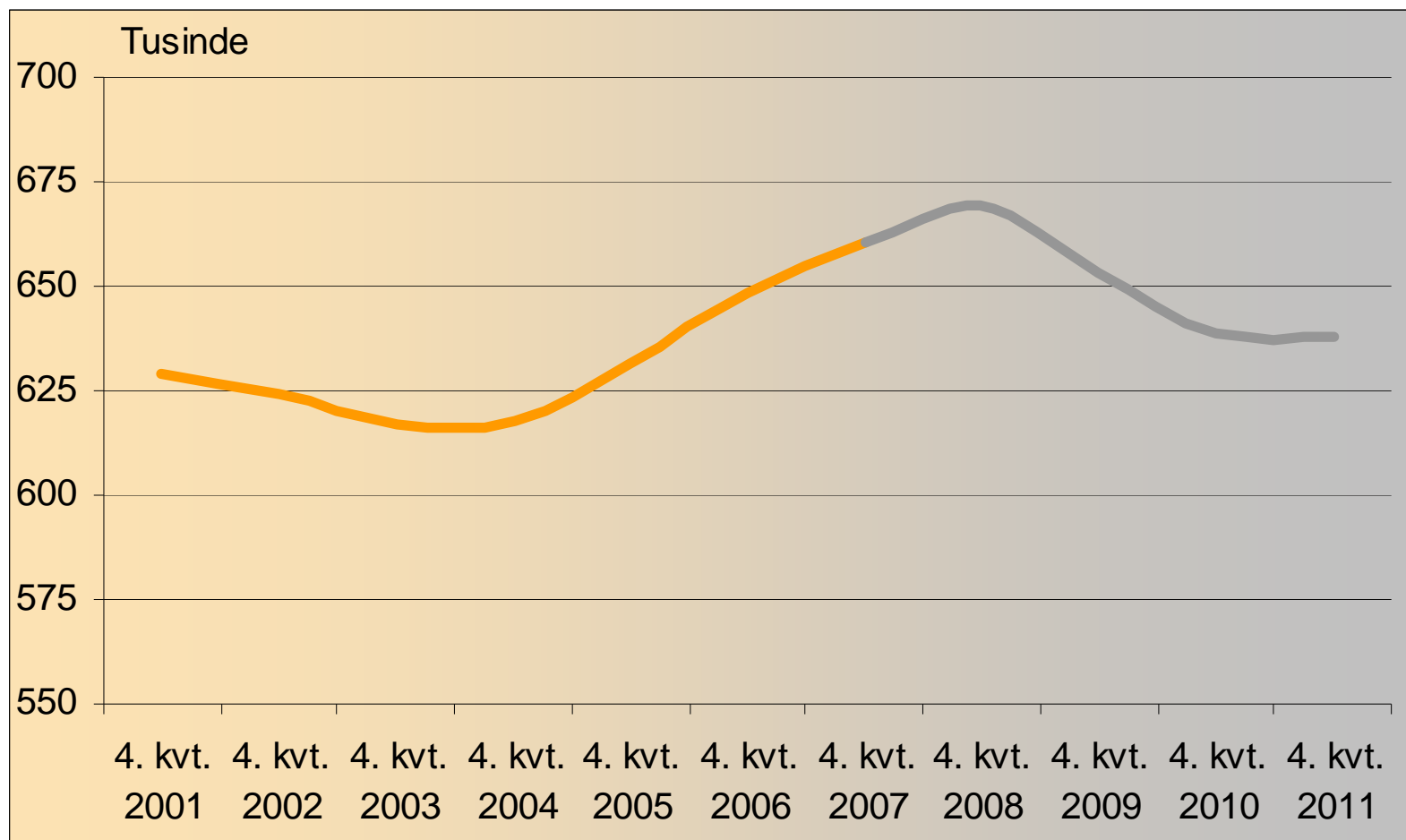
Prognose for ledigheden i Region Midtjylland

2010: + 6.000 ledige (+ 24 pct.)
2011: - 1.600 ledige (- 5 pct.)





Prognose for beskæftigelsen i Region Midtjylland – ca. 14.000 færre beskæftigede i 2010 og næsten uændret beskæftigelse i 2011





Hvilke brancher er ramt af faldende beskæftigelse i Midtjylland?

Branche	Udvikling i 2009	Forventet udvikling i 2010	Forventet udvikling i 2011
Landbrug og fiskeri	Kraftigt fald (-4 pct.)	Fortsat fald (-4 pct.)	Fortsat fald (-4 pct.)
Industri	Meget kraftigt fald (- 9 pct.)	Fortsat kraftigt fald (- 5 pct.)	Mindre fald (- 2 pct.)
Byggeri	Meget kraftigt fald (- 12 pct.)	Fortsat kraftigt fald (- 7 pct.)	Mindre stigning (0,6 pct.)
Private serviceerhverv	Mindre fald (- 2 pct.)	Fortsat fald (- 3 pct.)	Lille fald (- 0,2 pct.)
Den offentlige sektor	Mindre stigning (2 pct.)	Mindre stigning (1 pct.)	Mindre stigning (1 pct.)
Den samlede beskæftigelse	2,5 pct. fald i beskæftigelsen (- 16.700 personer)	2,2 pct. fald i beskæftigelsen (- 14.100 personer)	0,1 pct. fald i beskæftigelsen (- 400 personer)



Private virksomheders vurderinger ultimo januar 2010 i Midtjylland (nov.2009 = indeks 100)

**Beskæftigelse i alt: -12.000 seneste 3 mnd. (-3,7%) og
+5.400 kommende ½ år (+1,7%)**

	Idag	Om 6 måneder	Antal - 3 måneder siden	Antal - idag	Antal - Om 6 måneder
Landbrug, skovbrug og fiskeri	95,6	100,6	3576	3419	3597
Industri, råstofindvinding og forsyningsvirksomhed	95,5	96,8	115745	110558	112092
Bygge og anlæg	85,2	93,7	27890	23763	26147
Handel og transport mv.	98,0	97,9	105291	103192	103091
Information og kommunikation	98,2	99,9	8922	8765	8913
Finansiering og forsikring	98,1	97,8	12139	11913	11874
Ejendomshandel og udlejning	101,3	103,3	2448	2479	2527
Erhvervsservice	98,6	101,6	33454	33002	33989
Offentlig administration, undervisning og sundhed	111,4	111,0	9254	10306	10273
Kultur, fritid og anden service	95,3	96,7	5661	5397	5472
Uoplyst aktivitet	69,1	103,9	1040	718	1080

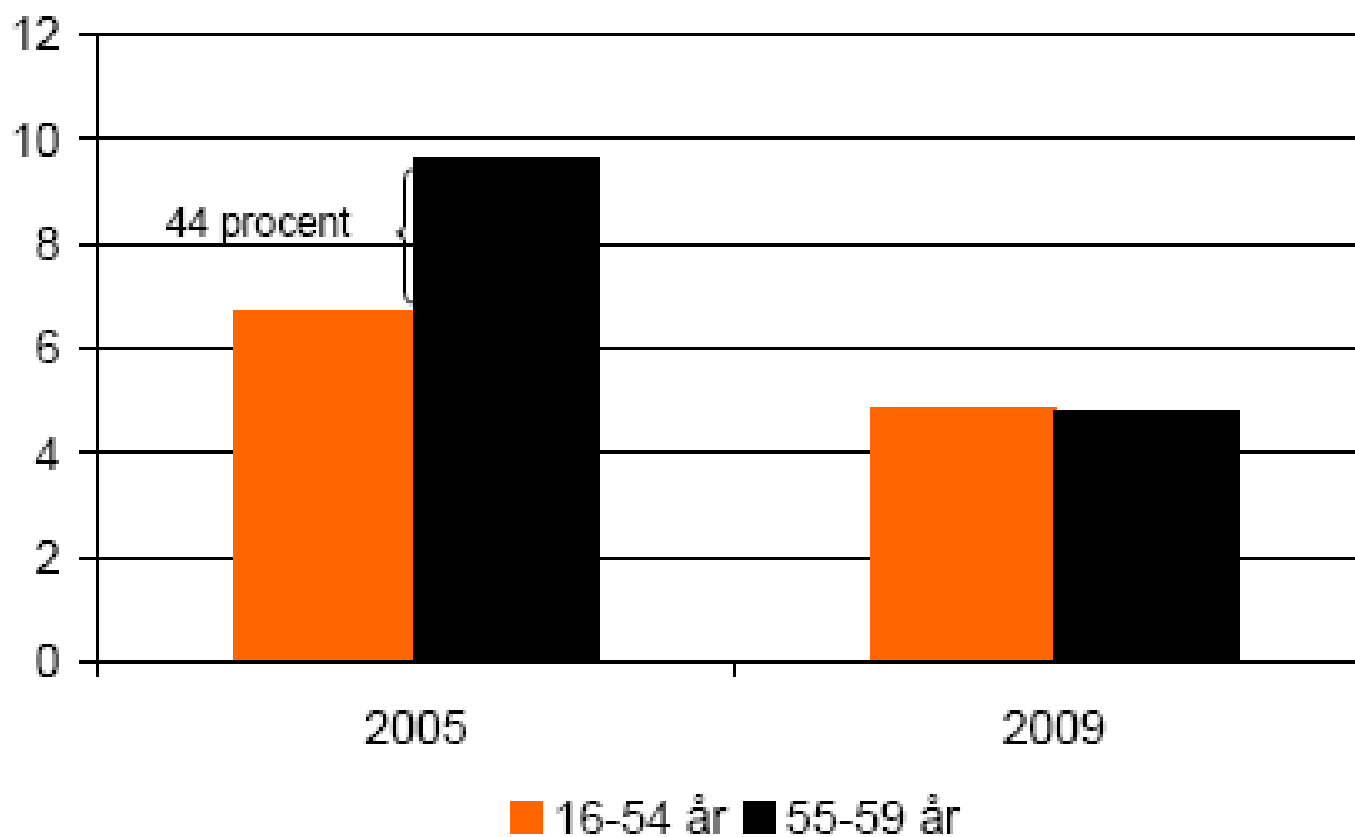


Seniorer på arbejdsmarkedet



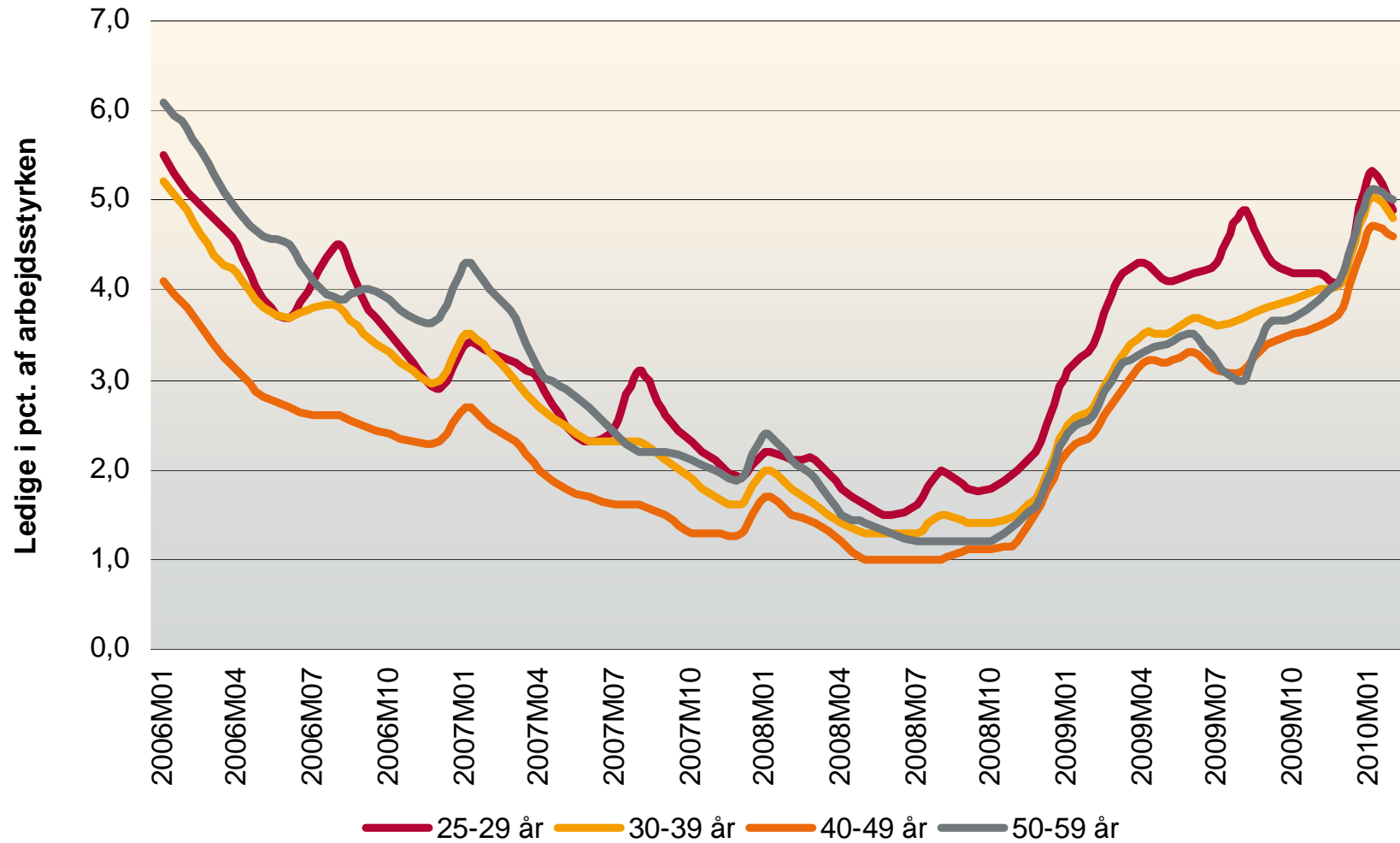
Overledighed blandt seniorer er generelt væk

Ledighedsprocent fordelt på aldersgrupper, 2005 og 2009





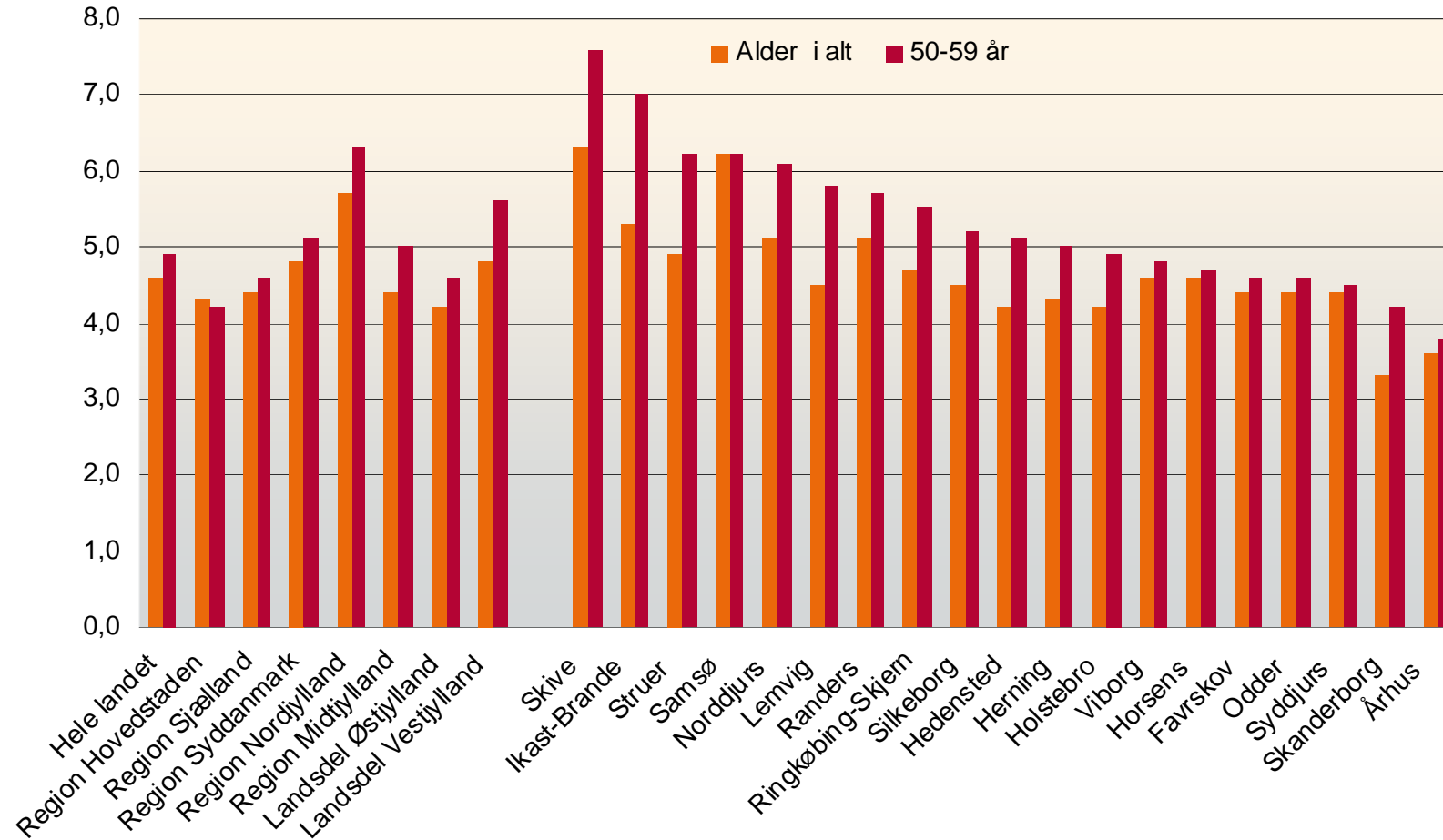
Aktuelt er ledigheden ikke så forskellig for aldersgrupperne mellem 25 år og 59 år





**Højest ledighed blandt 50-59-årige i Skive og lavest i Århus.
Størst overledighed blandt 50-59-årige i Ikast-Brande, Skive,
Struer og Lemvig og mindst i dele af Østjylland.**

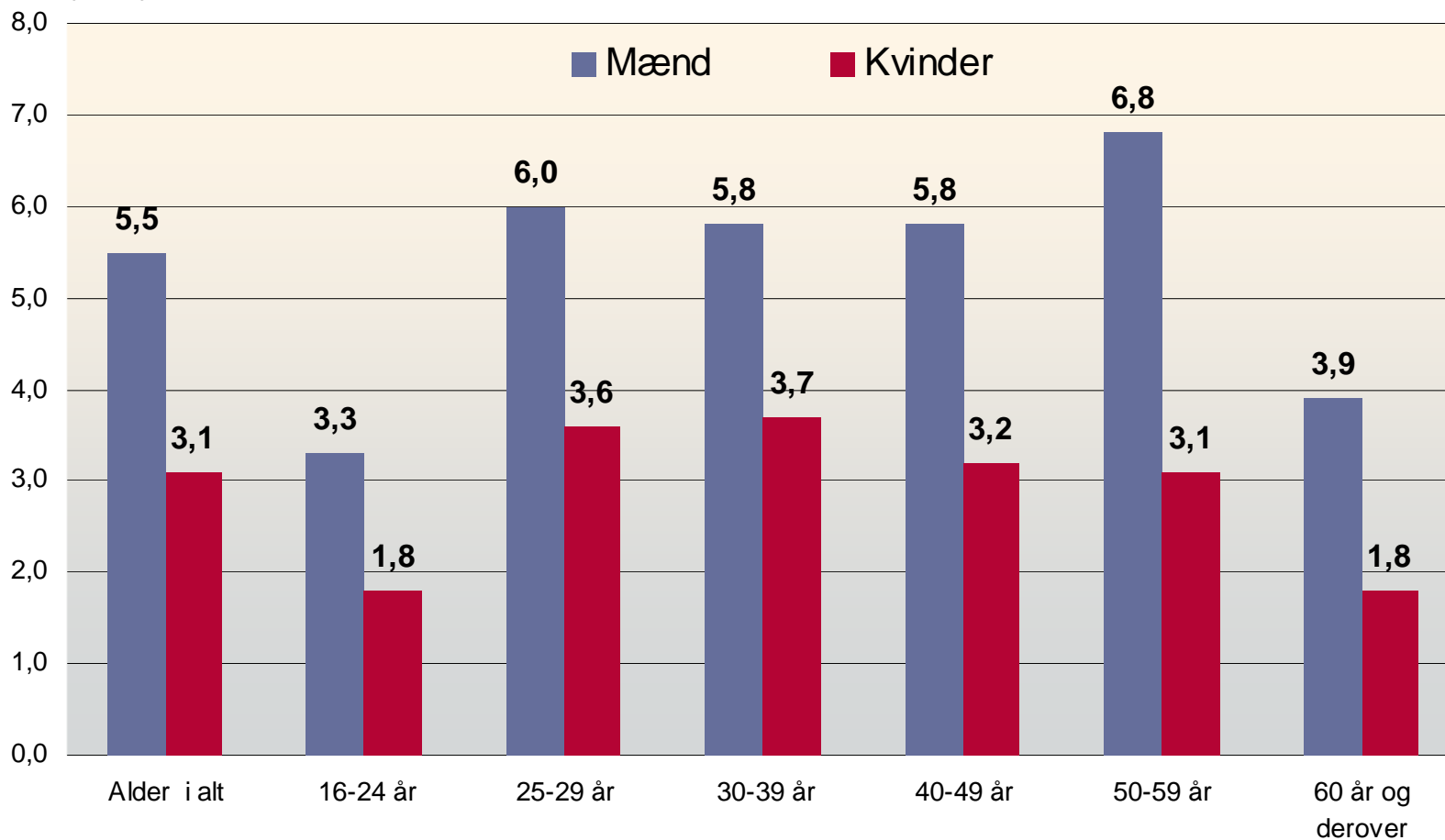
Ledige i pct. af
arbejdsstyrken





2,4%-point højere ledighed for mænd end kvinder. Størst forskel blandt 50-59-årige (+3,7%-point)

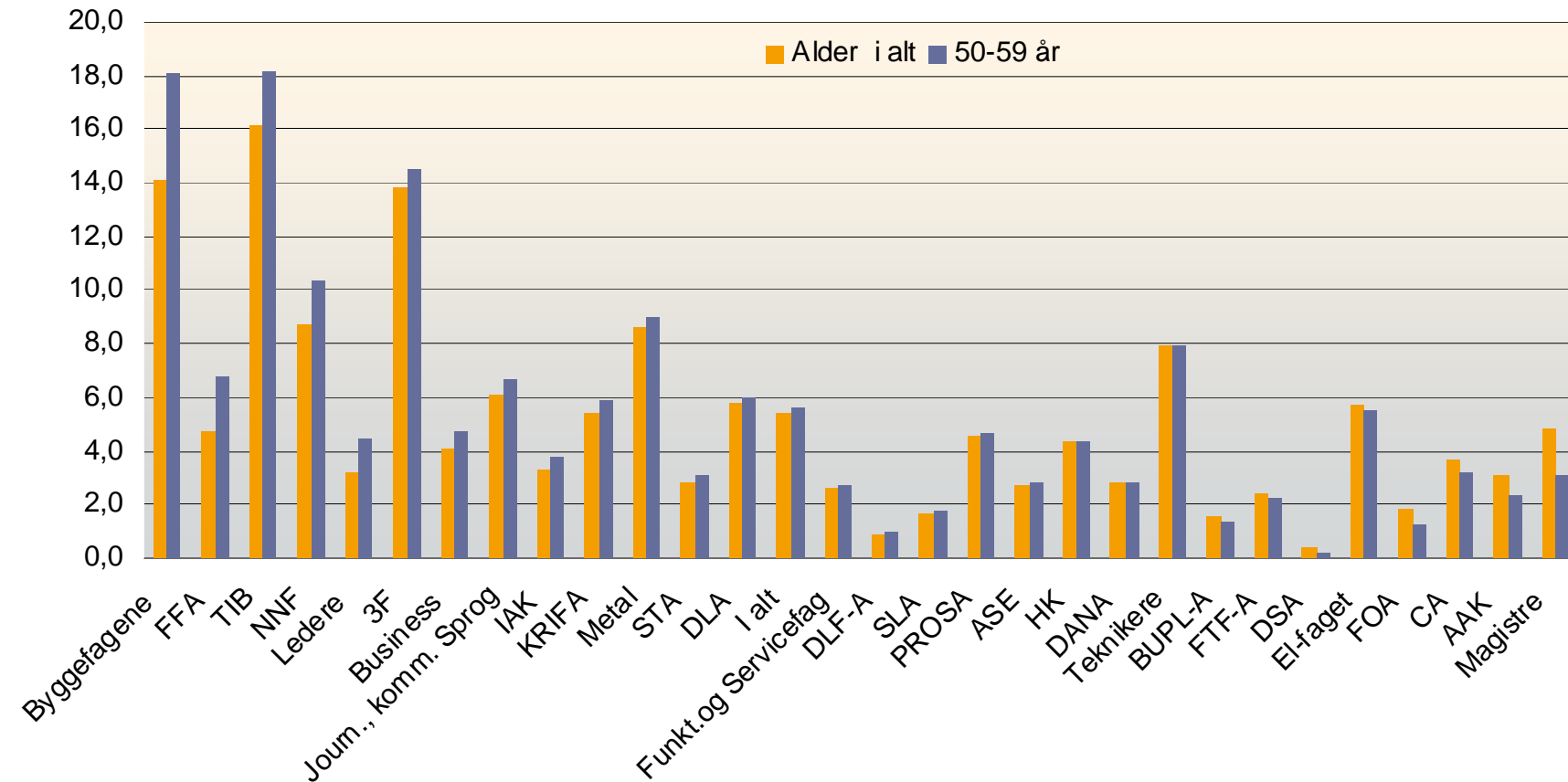
Ledige i pct. af arbejdsstyrken





Størst overledighed blandt 50-59-årige inden for Byggefagene, FFA, TIB og NNF mv. Underledighed blandt Magistre, AAK, Civiløkonomer, FOA og El-faget mv.

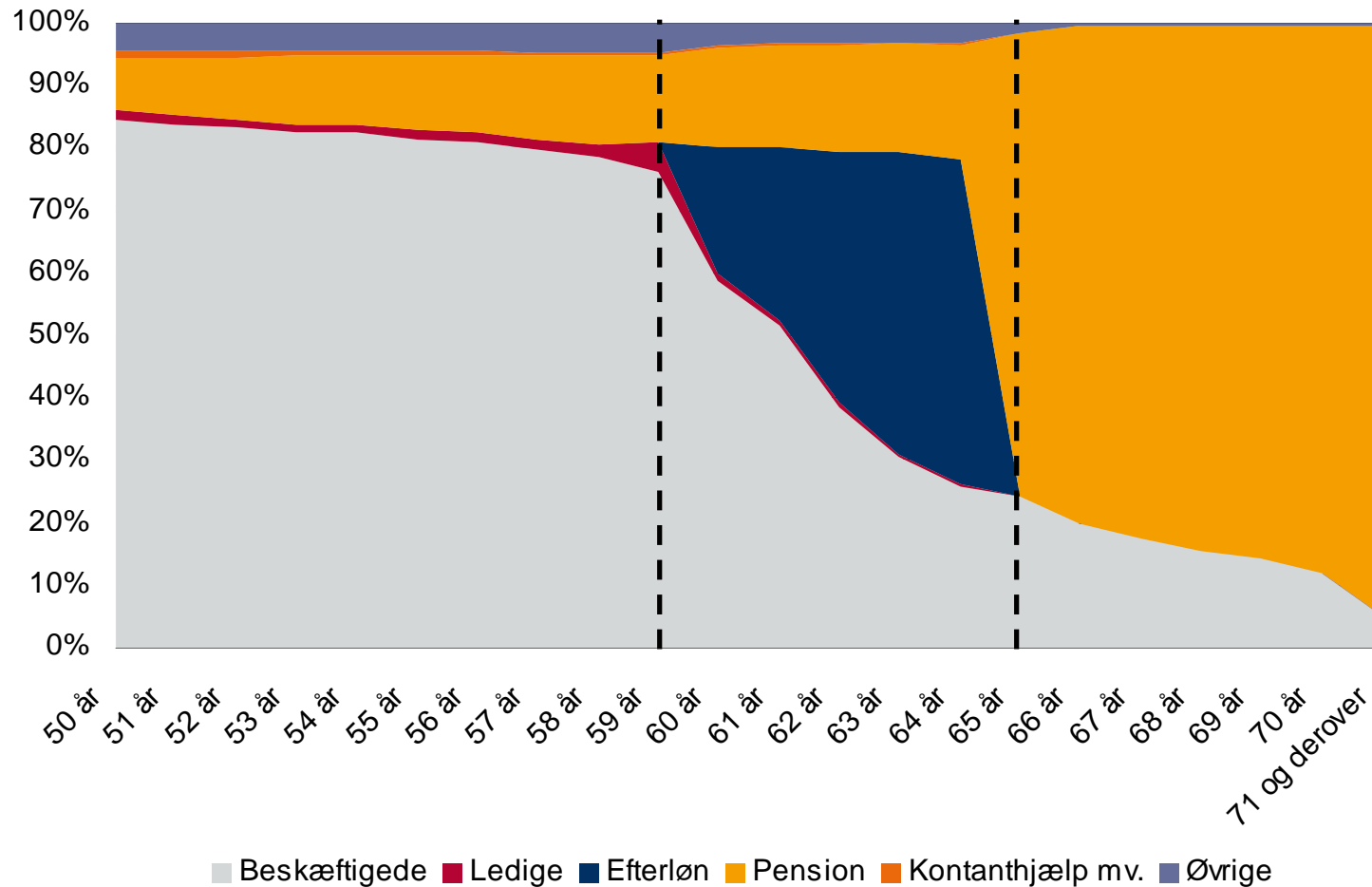
Ledigheden i pct. af
forsikrede





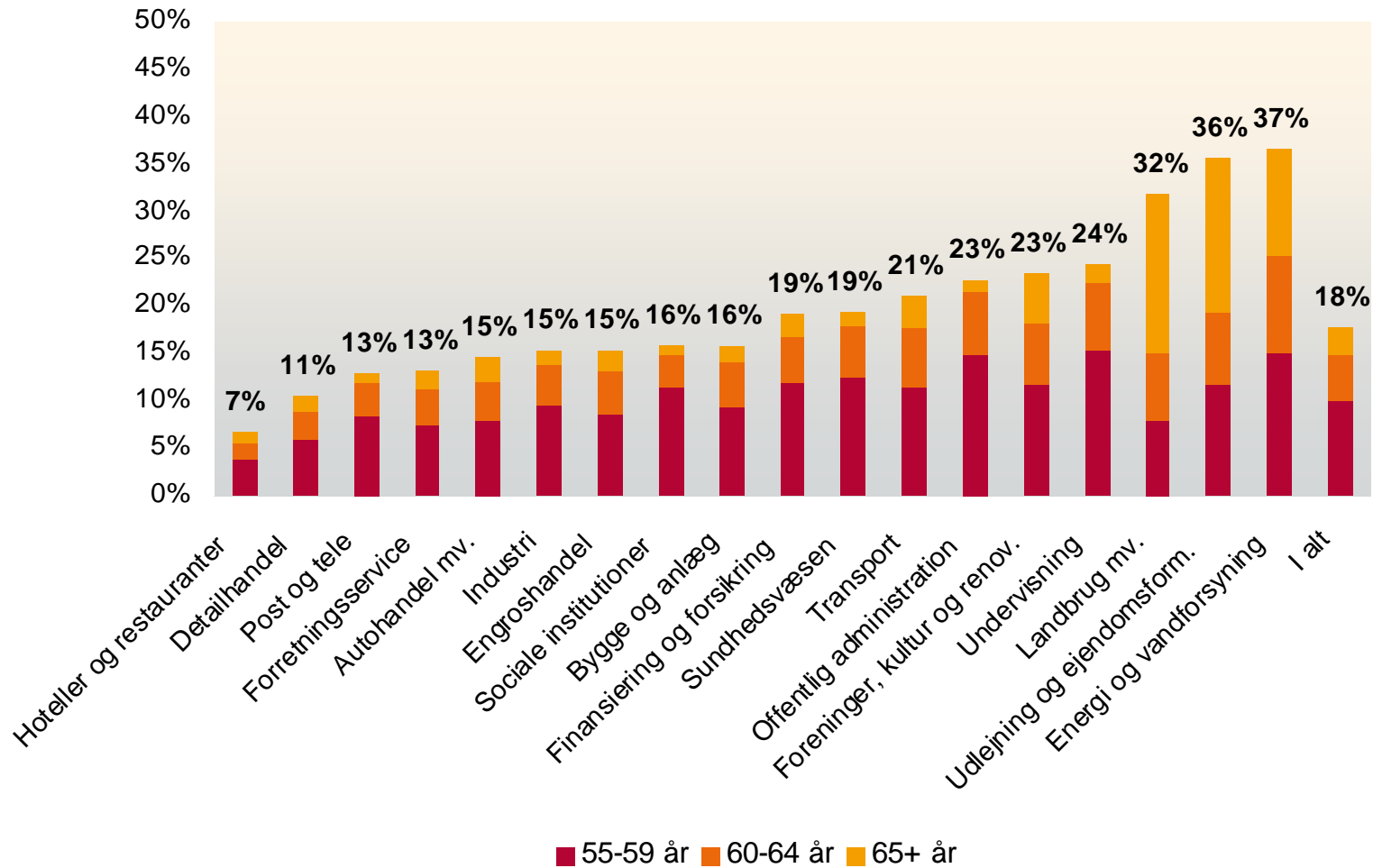
50-årige og ældres tilknytning til arbejdsmarkedet pr. 1.1 2008 på landsplan.

- 373.500 i alderen 60-64 år i alt, heraf 156.500 i beskæftigelse (42%), 138.200 på efterløn (37%) og 78.700 andre uden for arbejdsmarkedet (21%).
- 52% af alle 64-årige er på efterløn (34.300 personer).
- Beskæftigelsesgraden falder fra 76% blandt 59-årige til 24% blandt 65-årige



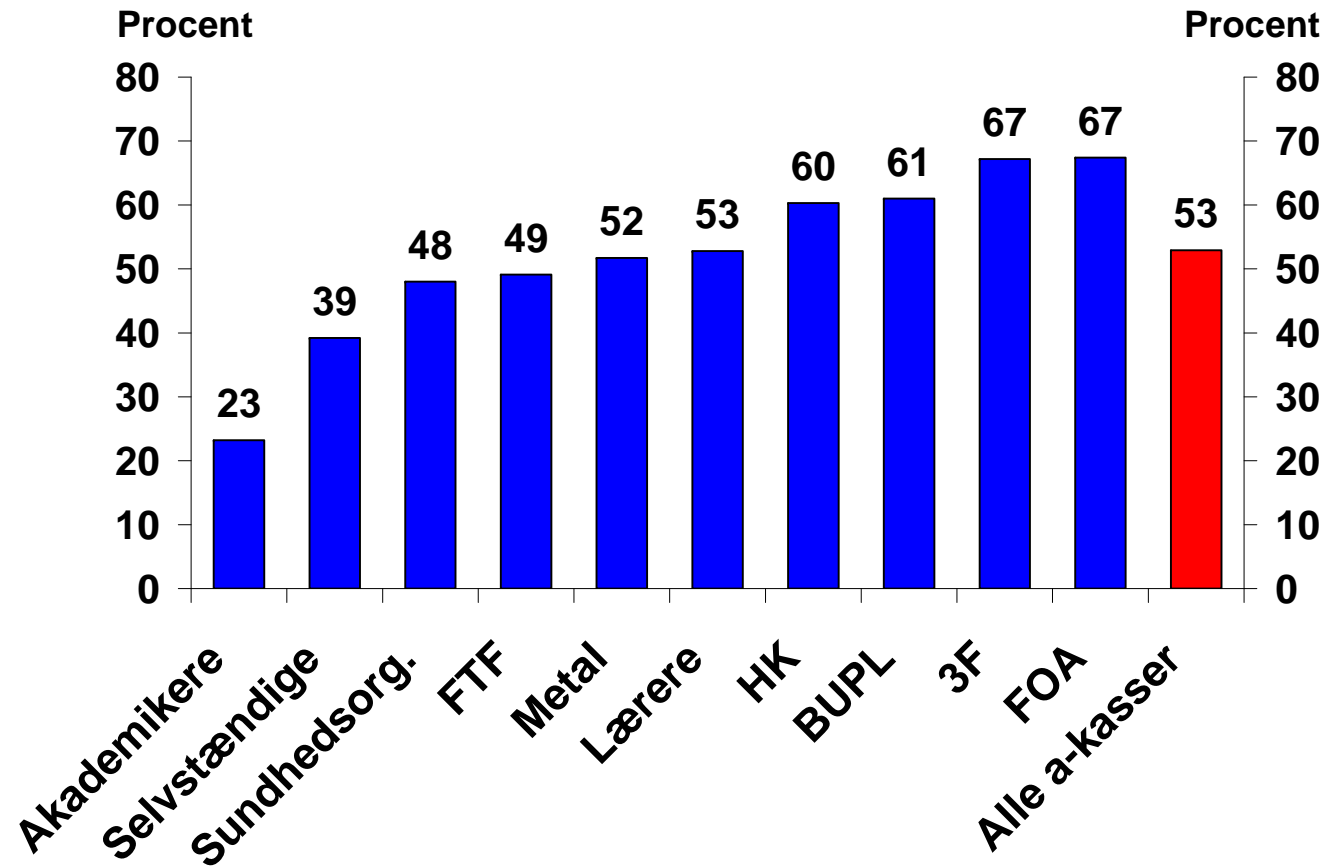


Andel over 55 år i Midtjylland fordelt på brancher





Andelen af forsikrede over 60 år, der er på efterløn fordelt på a-kasser i hele landet





Risiko for ubalancer på sigt: Stigende ledighed for kortuddannede og mangel på faglærte (Udvikling 2008-2018)

